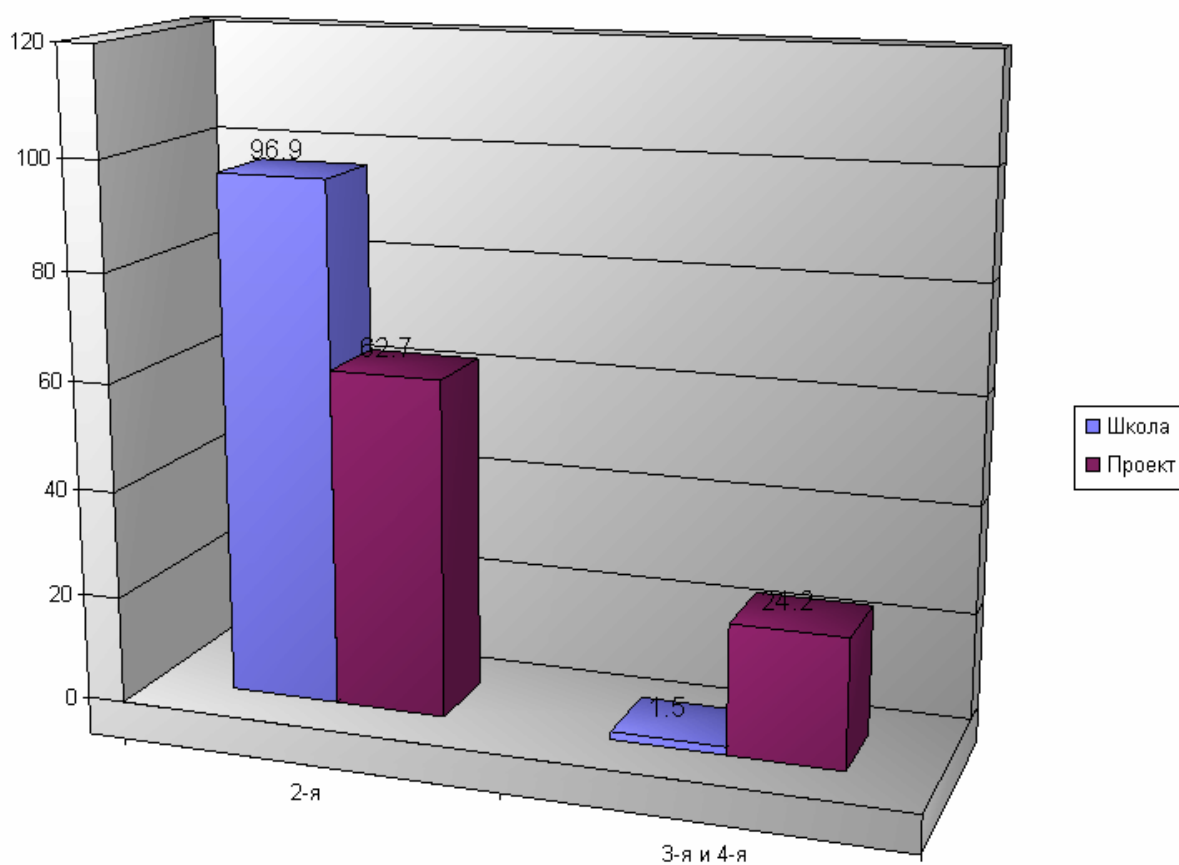
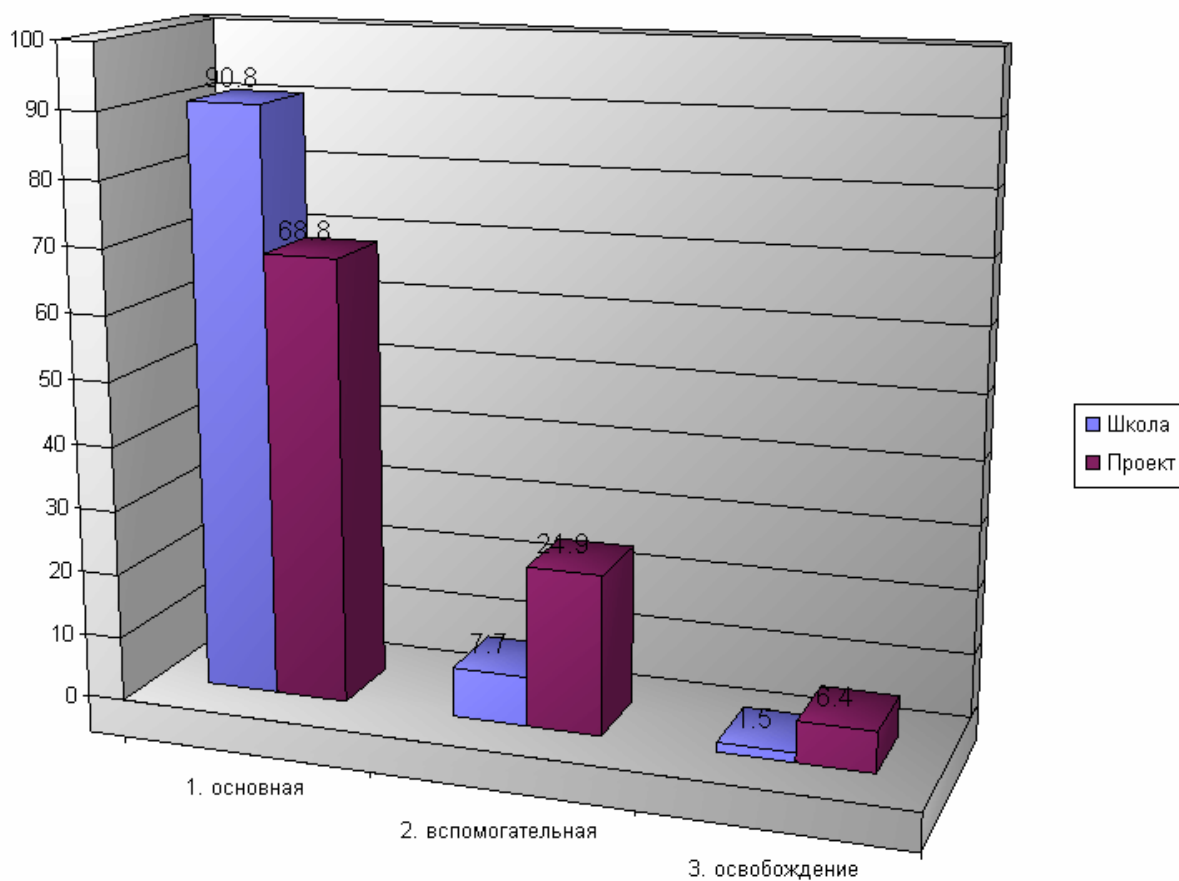


Результаты
мониторинга
здоровьесозидающей
образовательной
среды
ГБОУ СОШ №17
Санкт-Петербурга
в рамках научно-
исследовательской
работы СПб АШО
за 2016 год

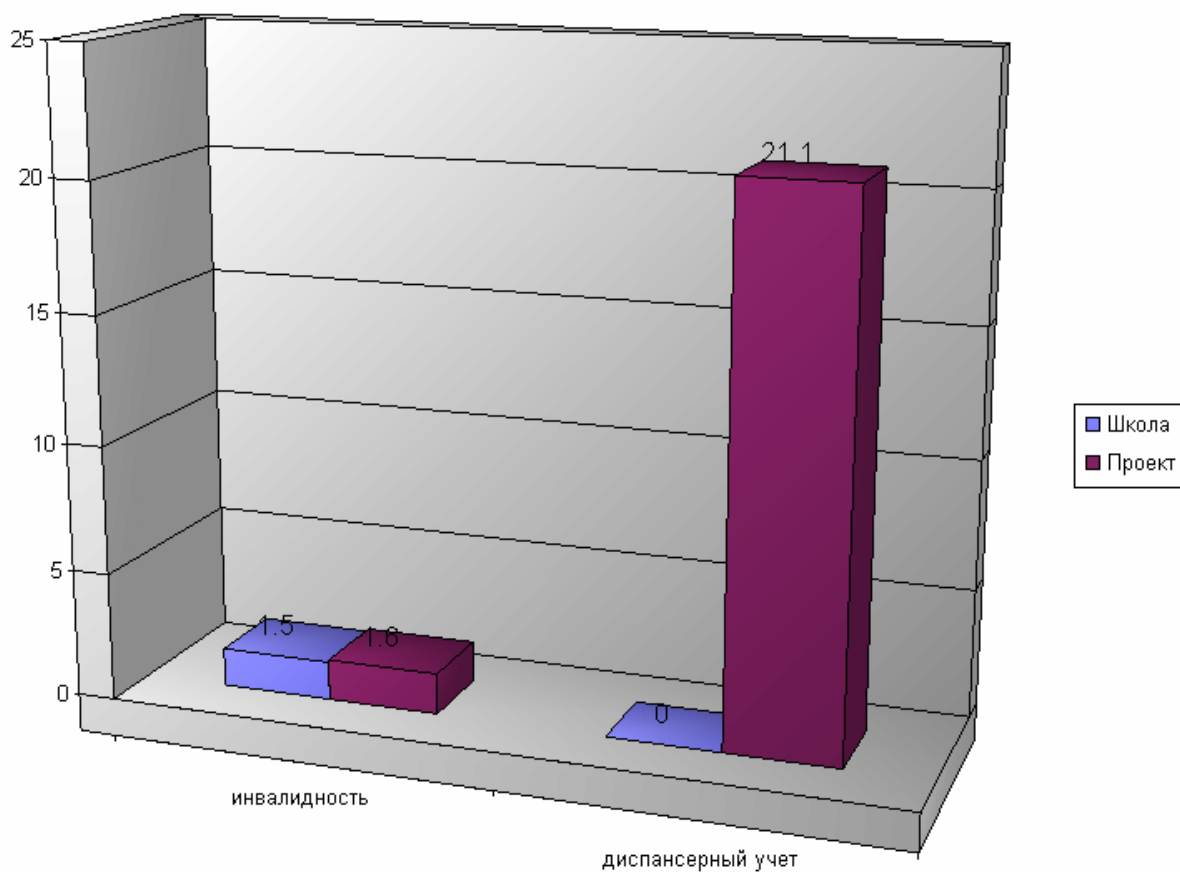
Интегральная оценка здоровья - группы здоровья, %. Школа 017_16



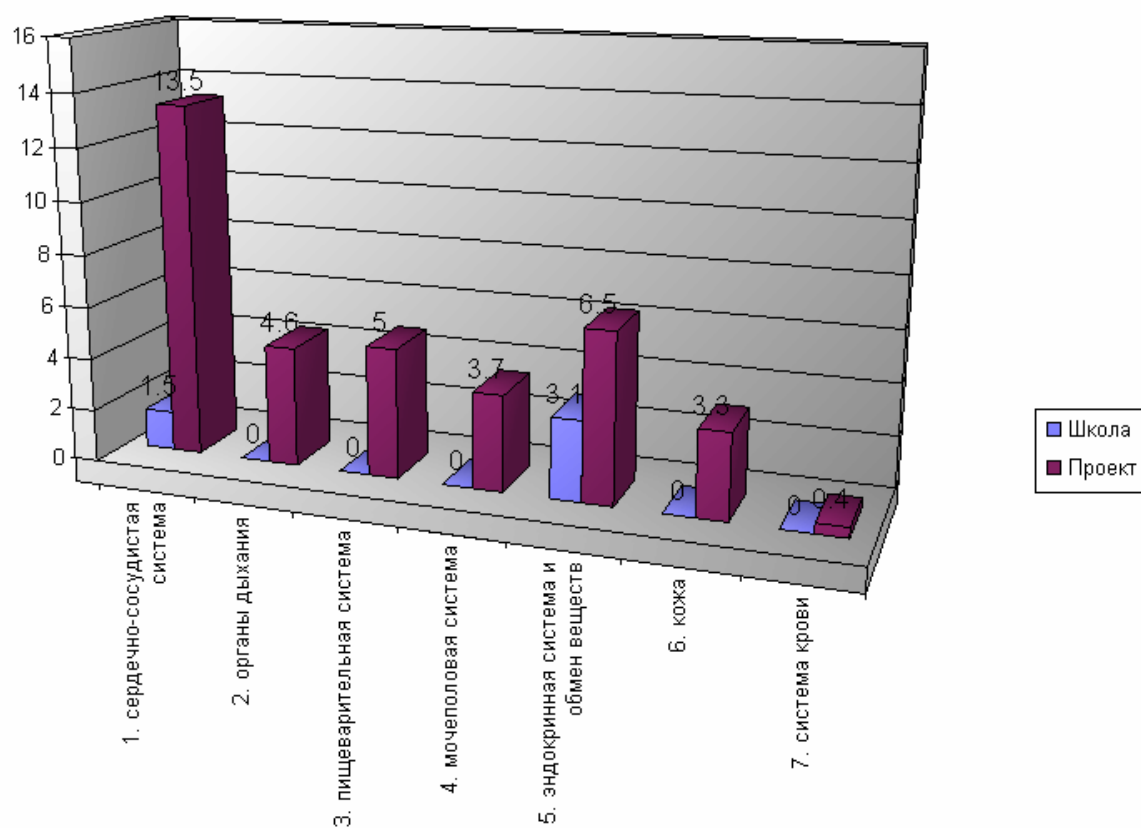
Интегральная оценка здоровья - медицинские группы, %. Школа 017_16



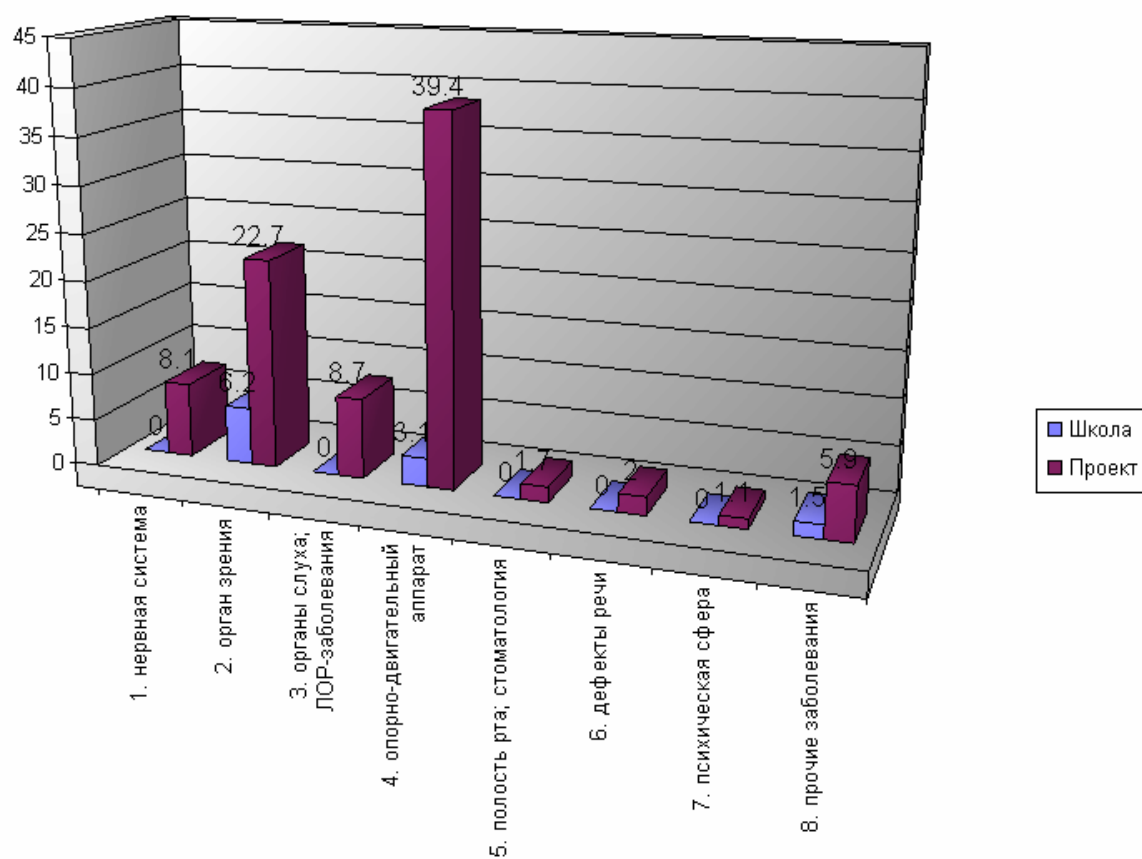
Интегральная оценка здоровья, %. Школа 017_16



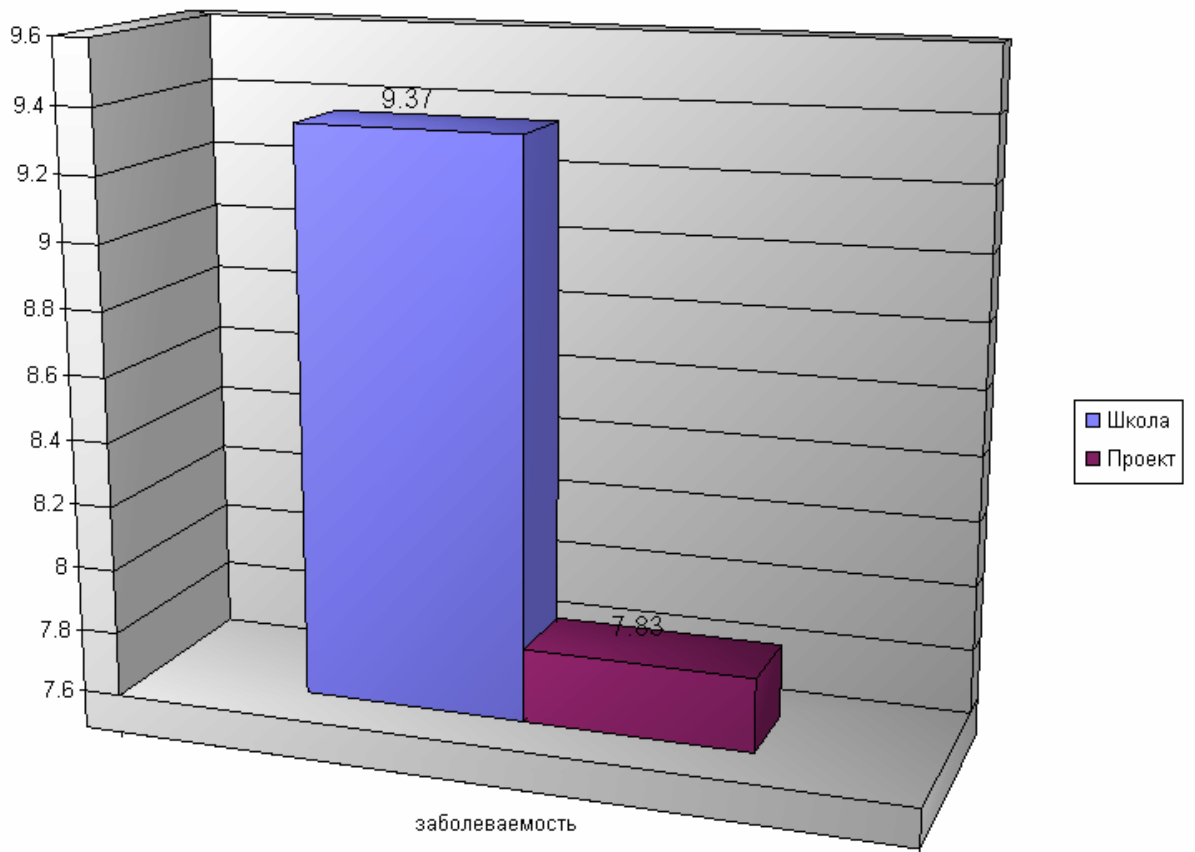
Рейтинговое распределение хронических болезней I, %. Школа 017_16



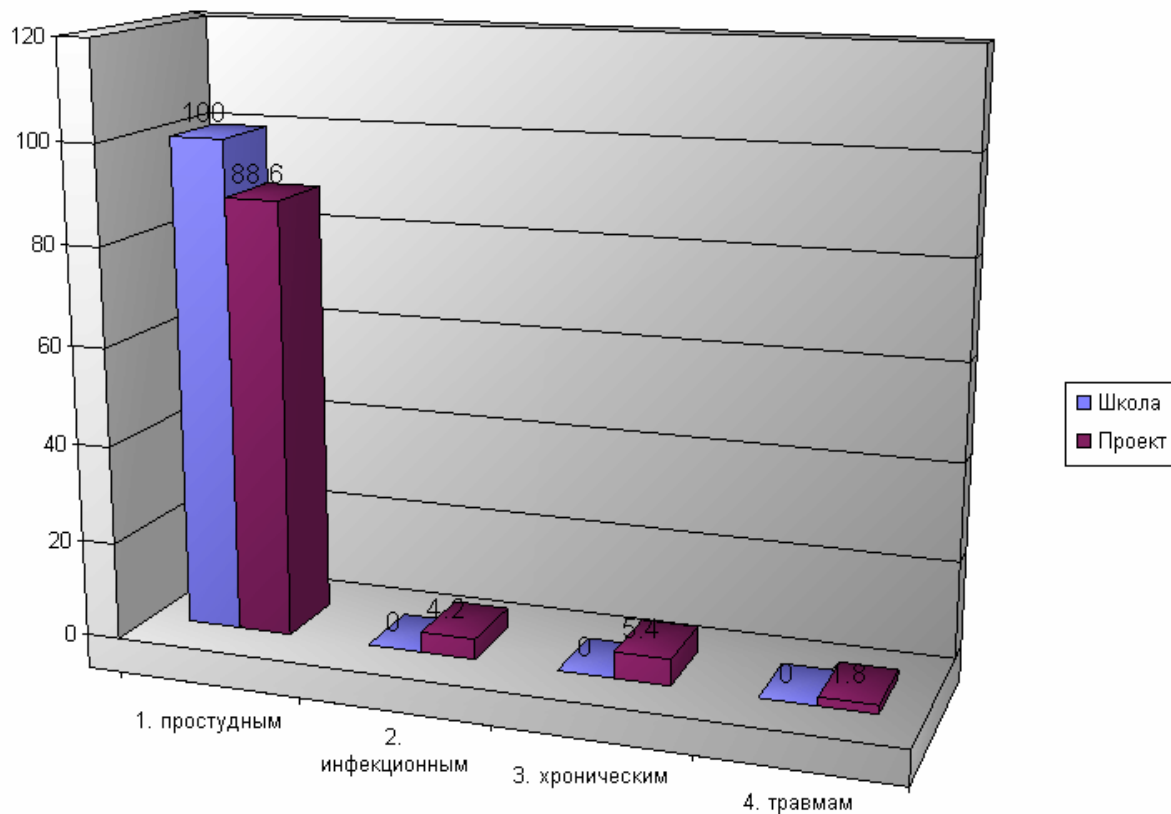
Рейтинговое распределение хронических болезней II, %. Школа 017_16



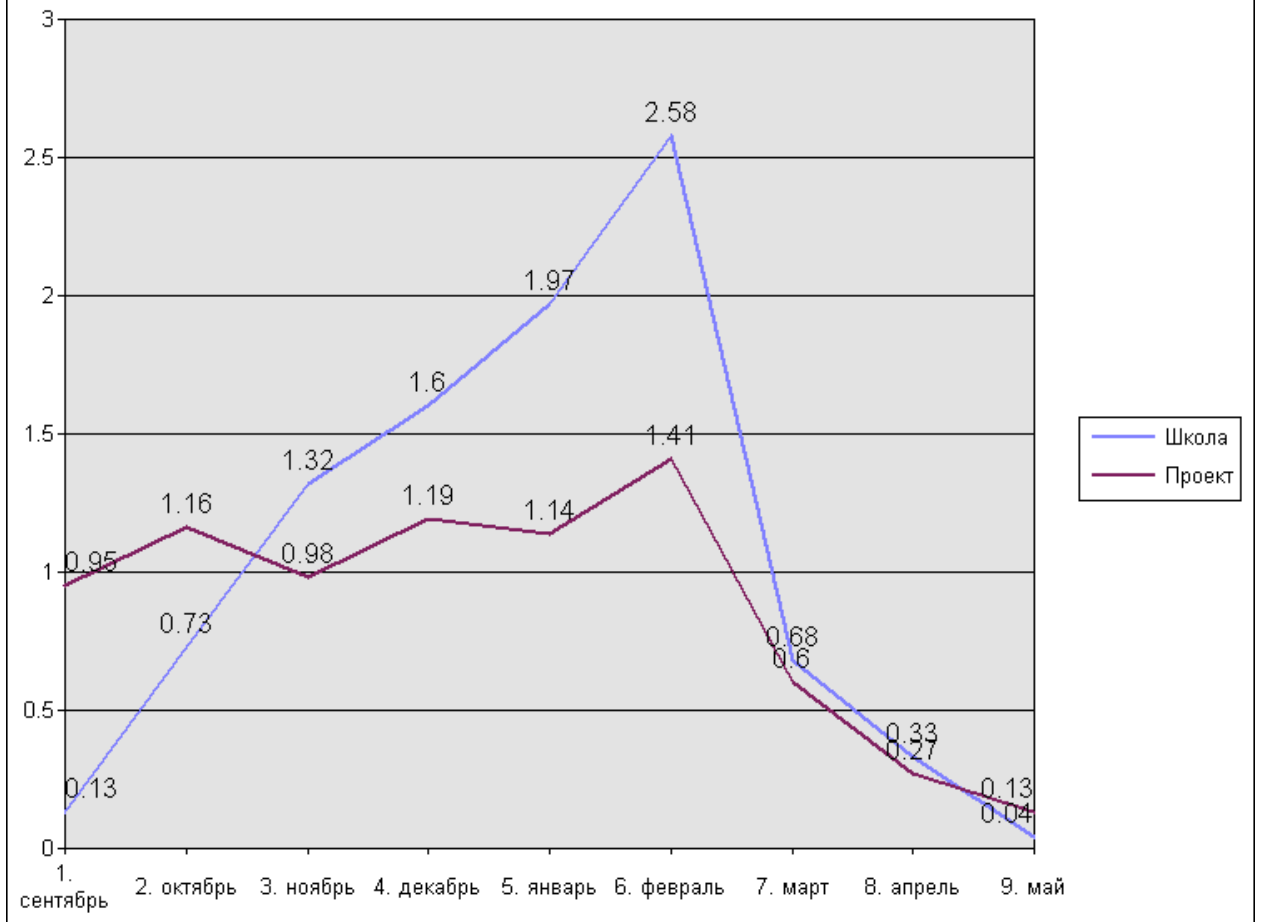
Динамика острой заболеваемости, всего за год, дней/уч-ся. Школа 017_16



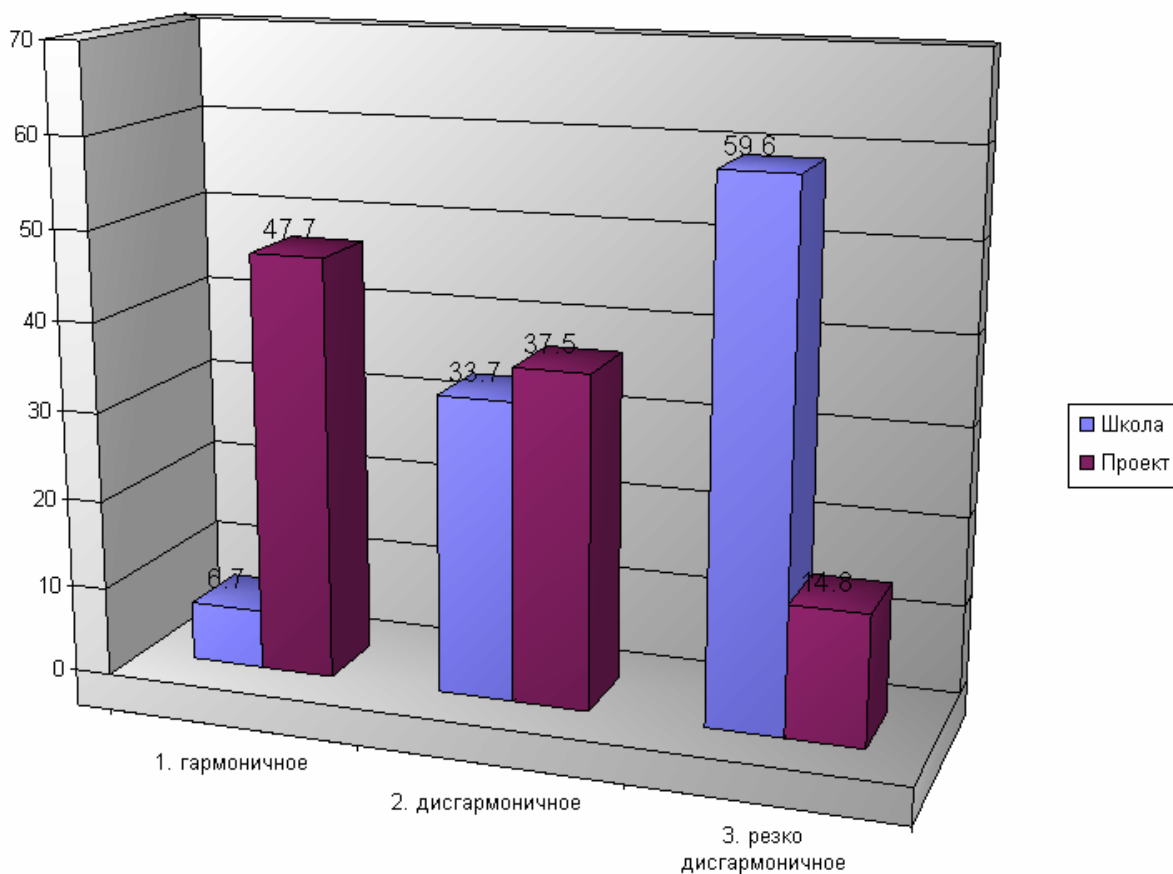
Динамика острой заболеваемости, в т.ч. по видам заболеваний, %. Школа 017_16



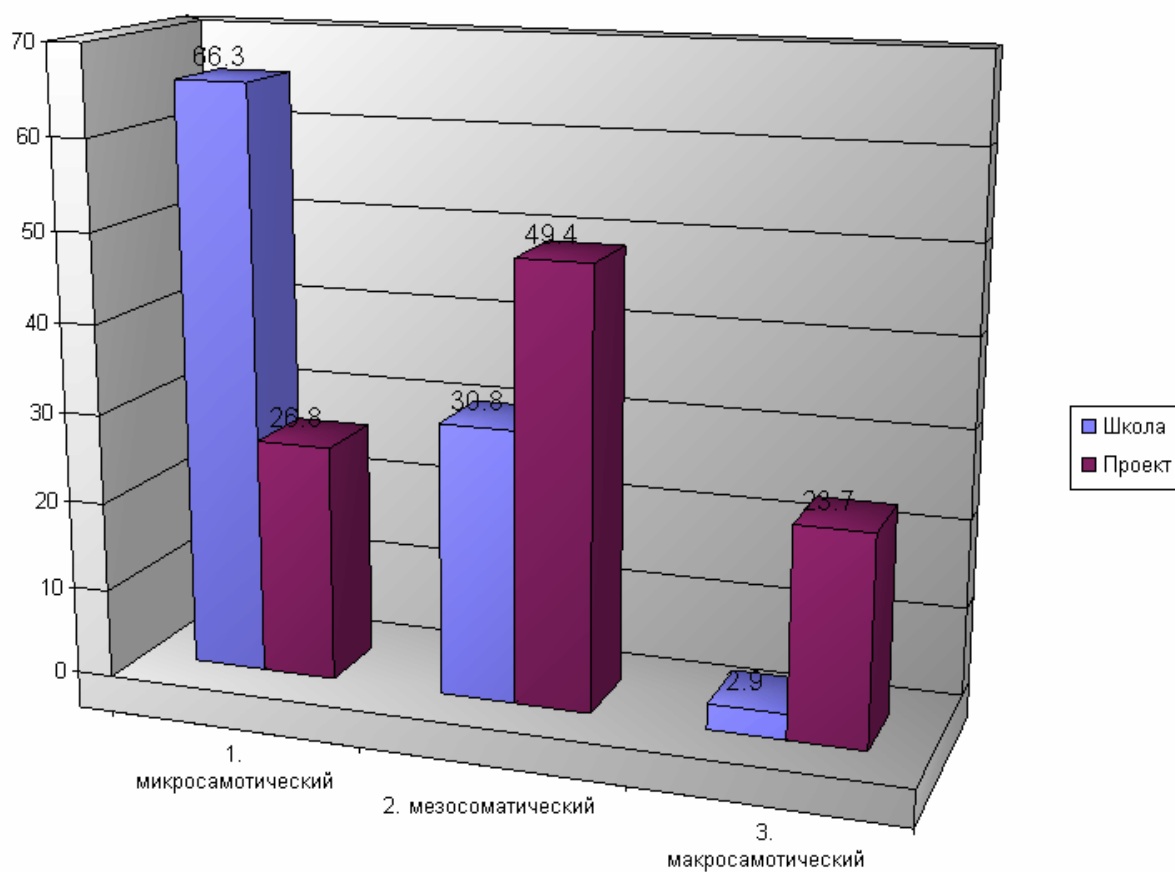
Пропуски учебных занятий по болезни, дней/уч-ся. Школа 017_16



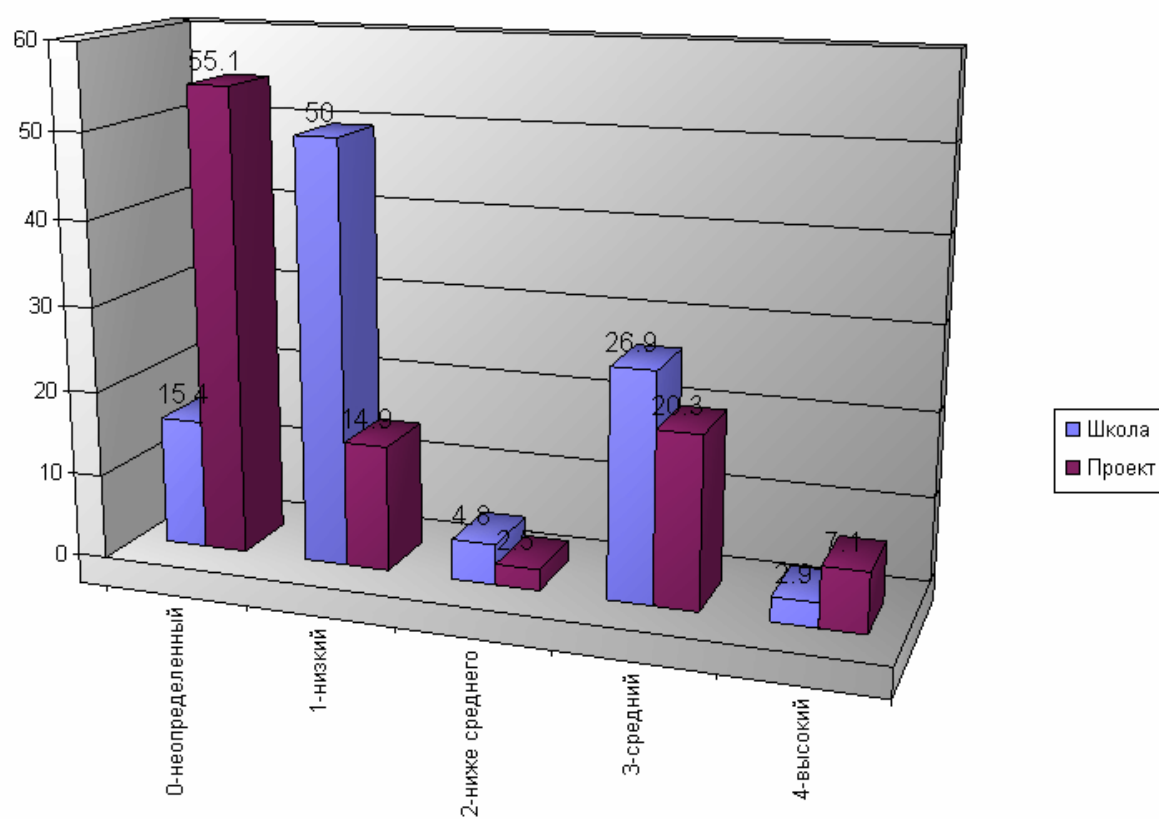
Уровень физического развития. Гармоничность, %. Школа 017_16



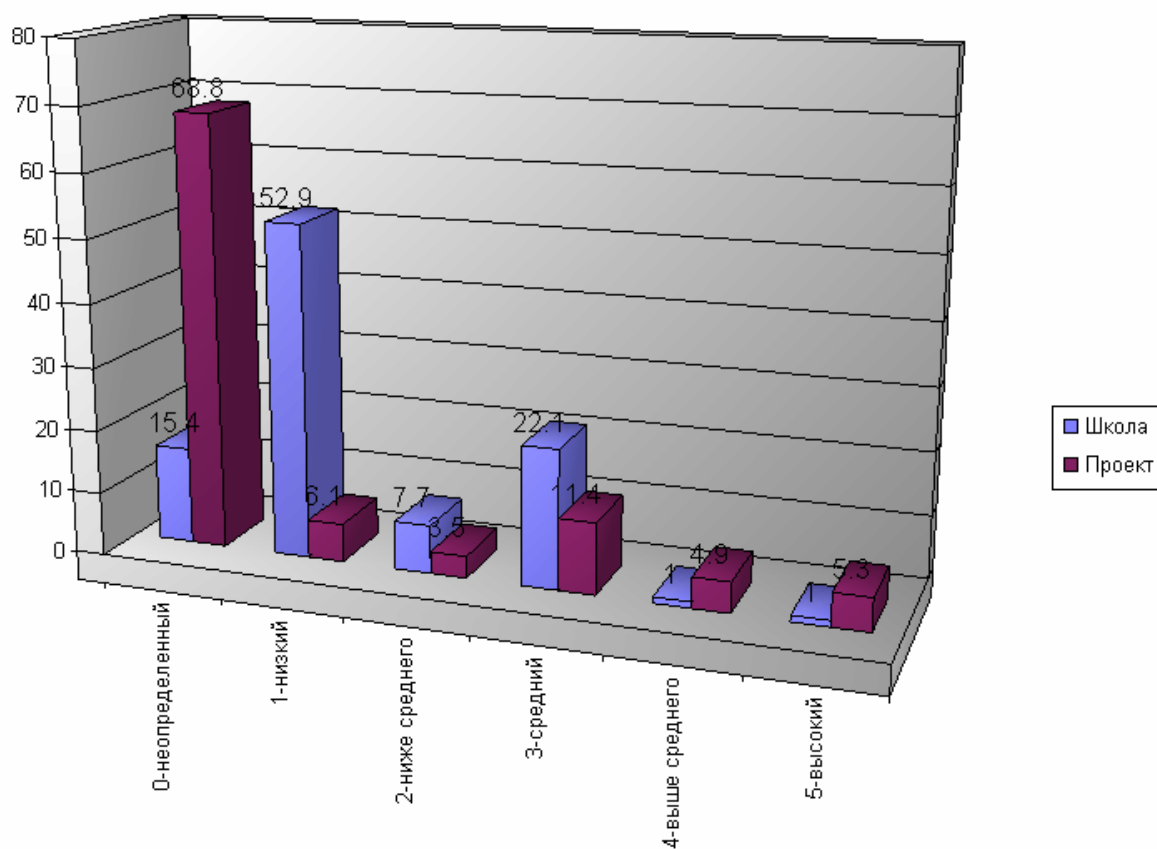
Уровень физического развития. Соматотип, %. Школа 017_16



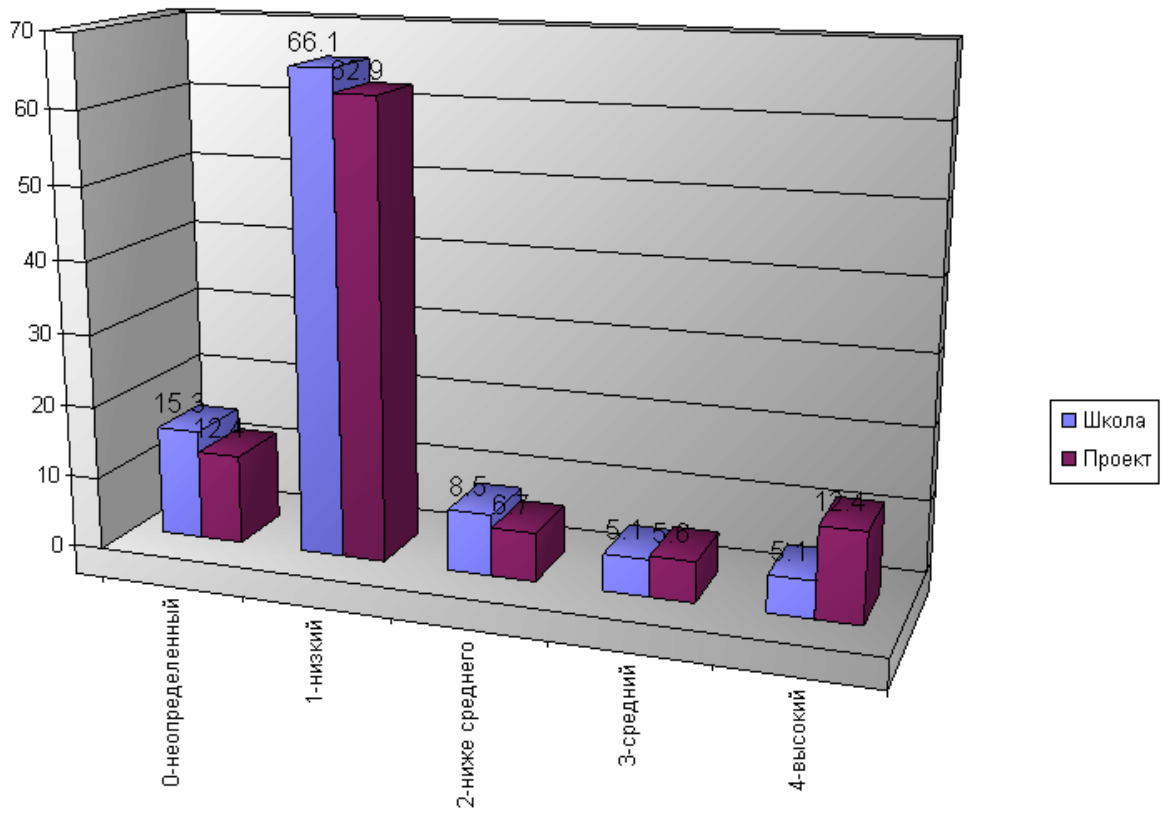
Бег спринт 30 м, %. Школа 017_16



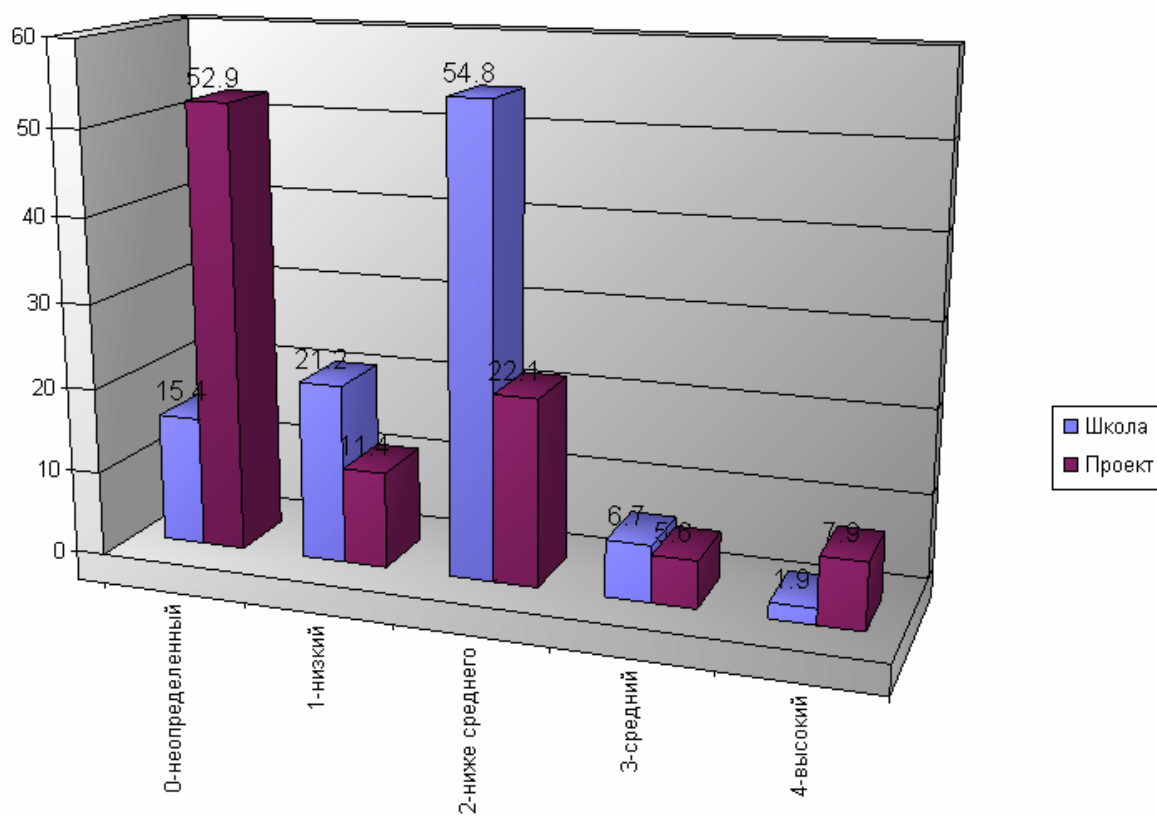
Бег стайерский 1000 м, %. Школа 017_16



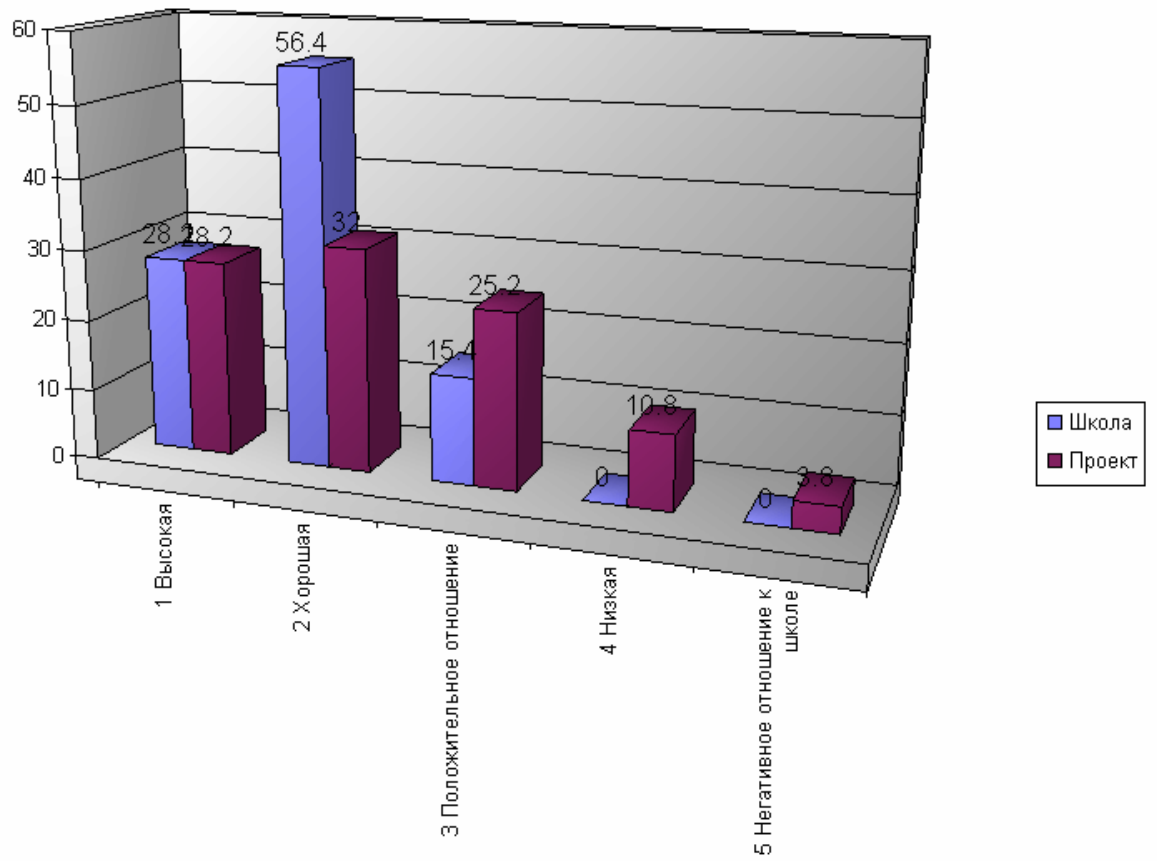
Подтягивание, %. Школа 017_16



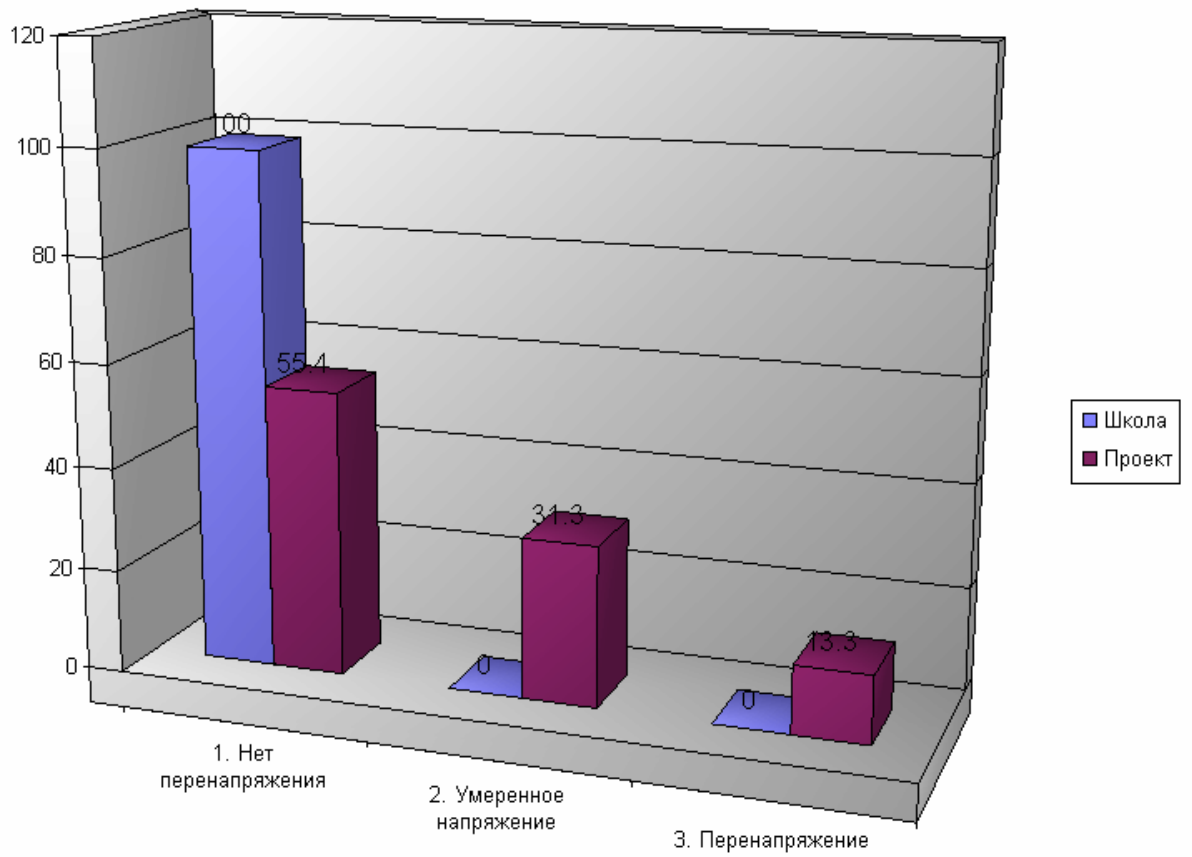
Поднимание туловища за 30 сек., %. Школа 017_16



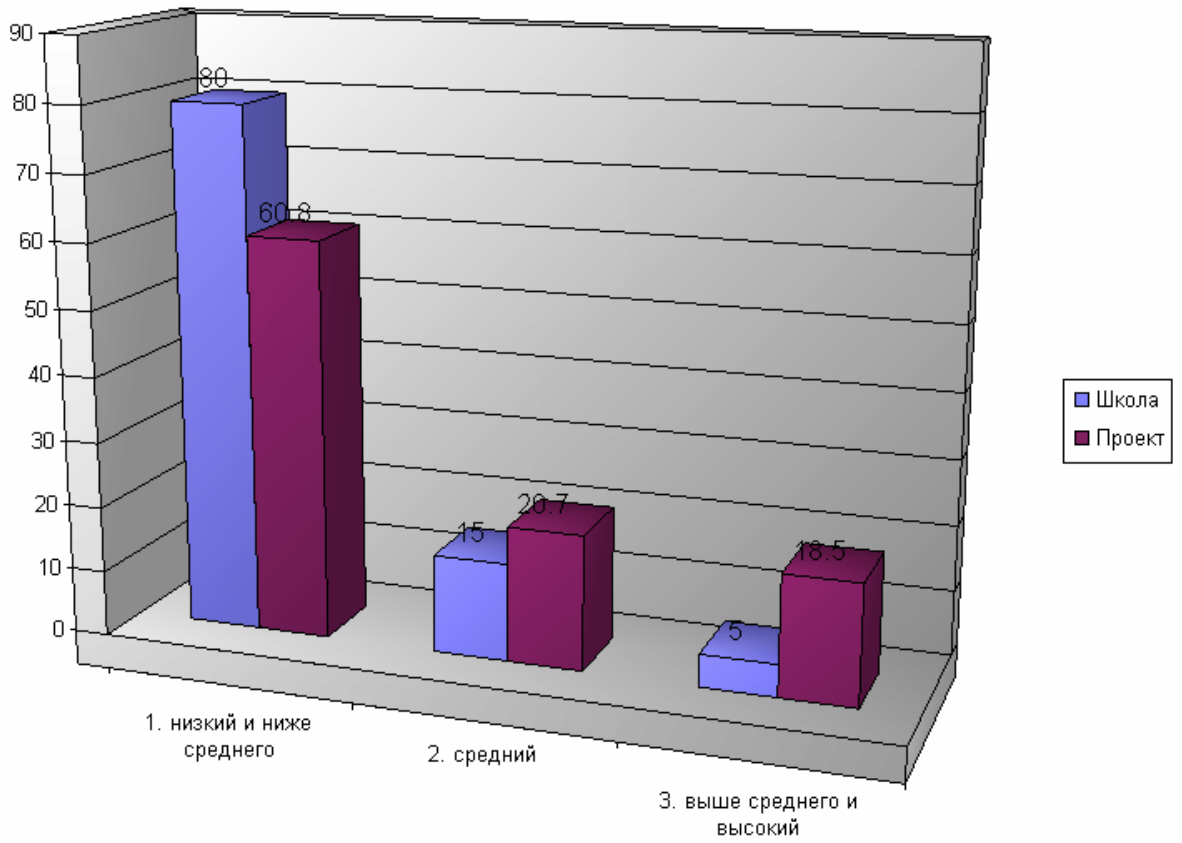
Школьная мотивация учащихся в начальной школе, %. Школа 017_16



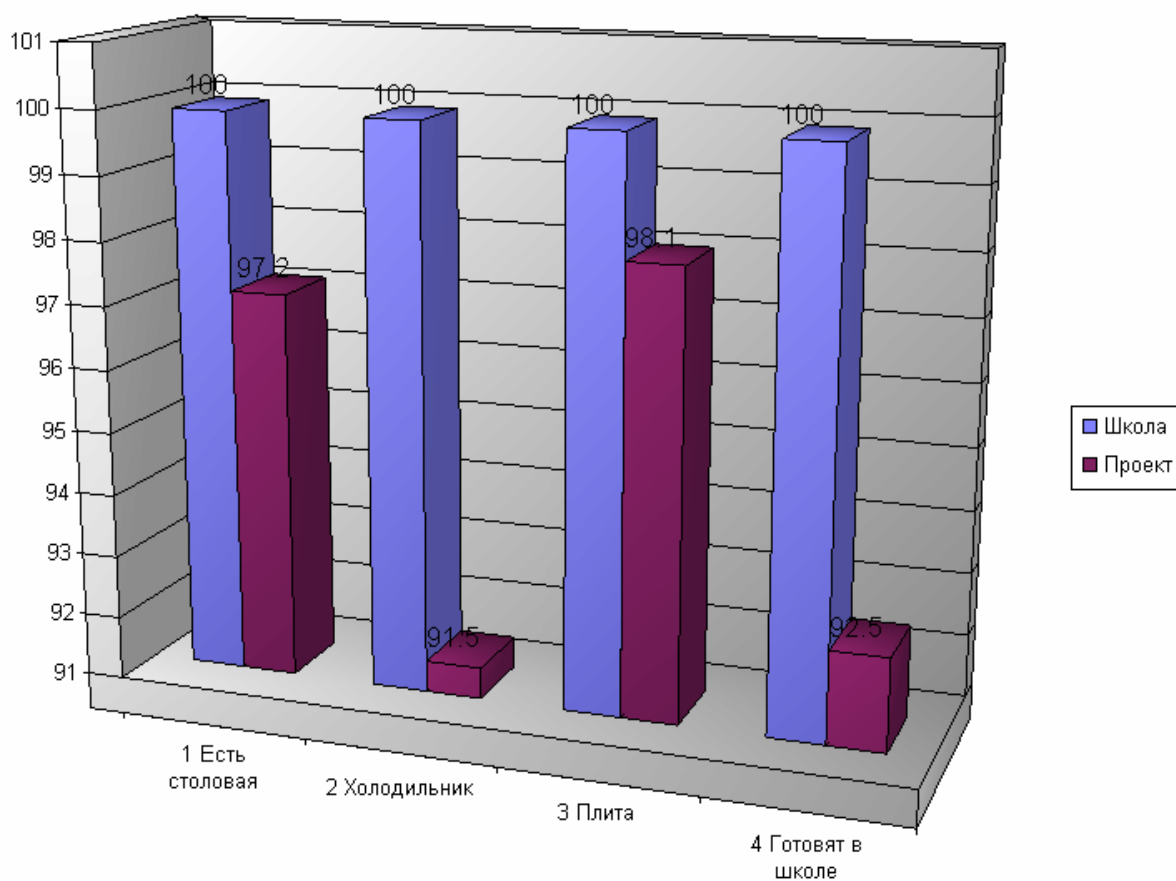
Психоэмоциональное напряжение в начальной школе, %. Школа 017_16



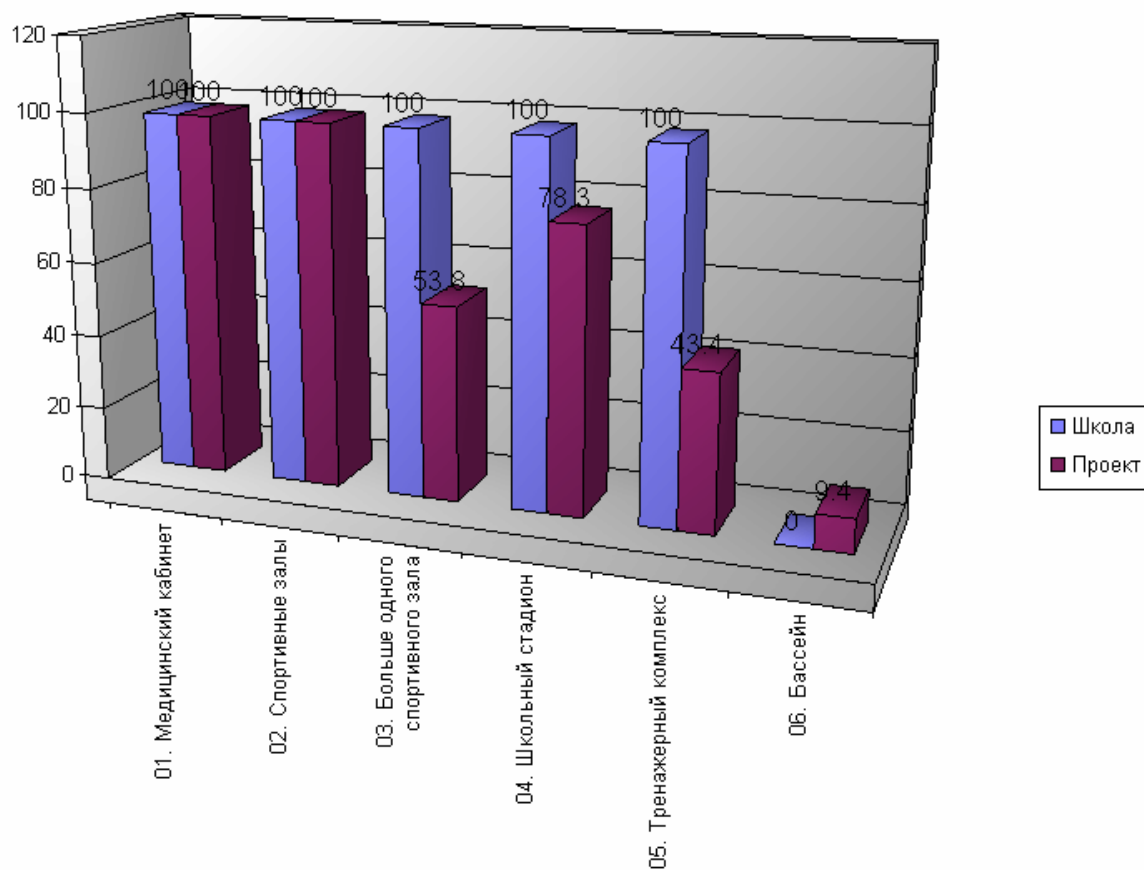
Психозмоциональное напряжение в основной и средней школе, %. Школа 017_16



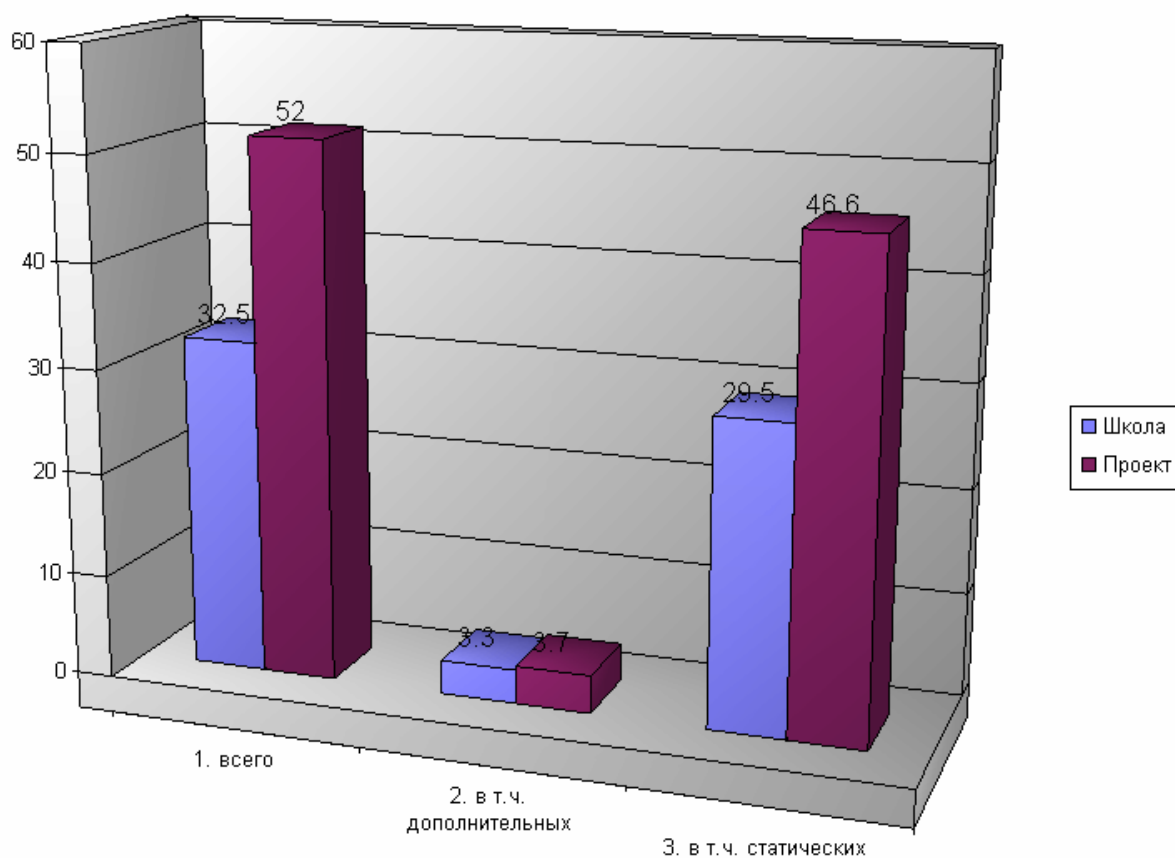
Наличие элементов общей инфраструктуры, %. Школа 017_16



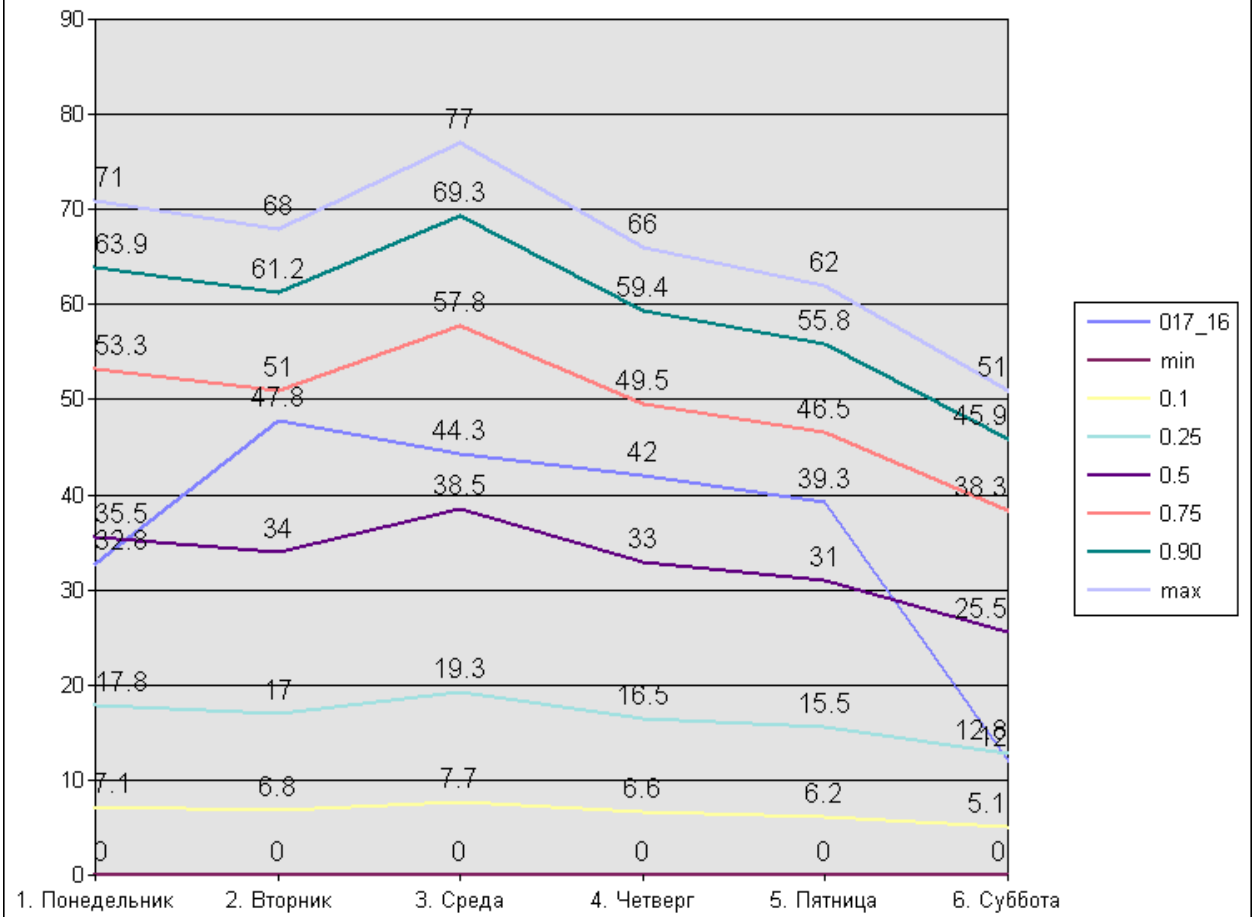
Наличие элементов оздоровительной инфраструктуры I, %. Школа 017_16



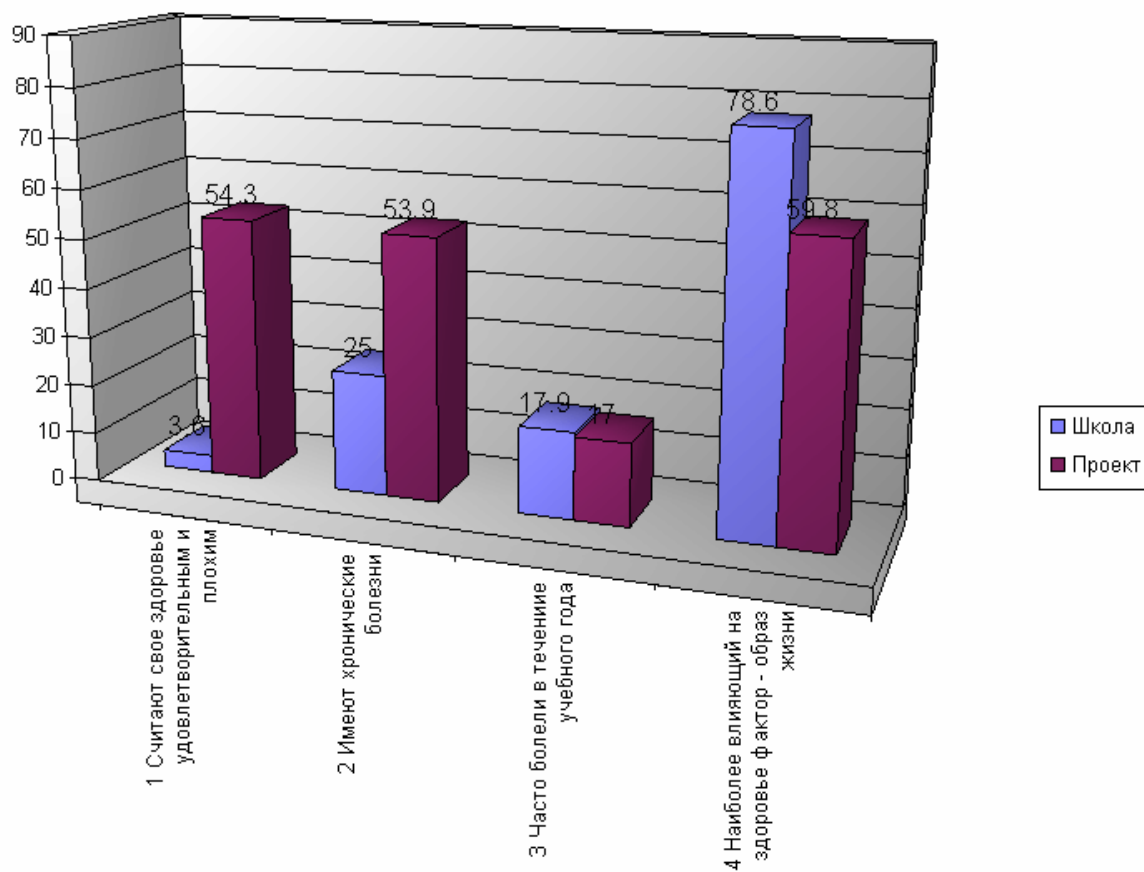
Объем и структура учебной нагрузки учащихся, часов/неделю. Школа 017_16



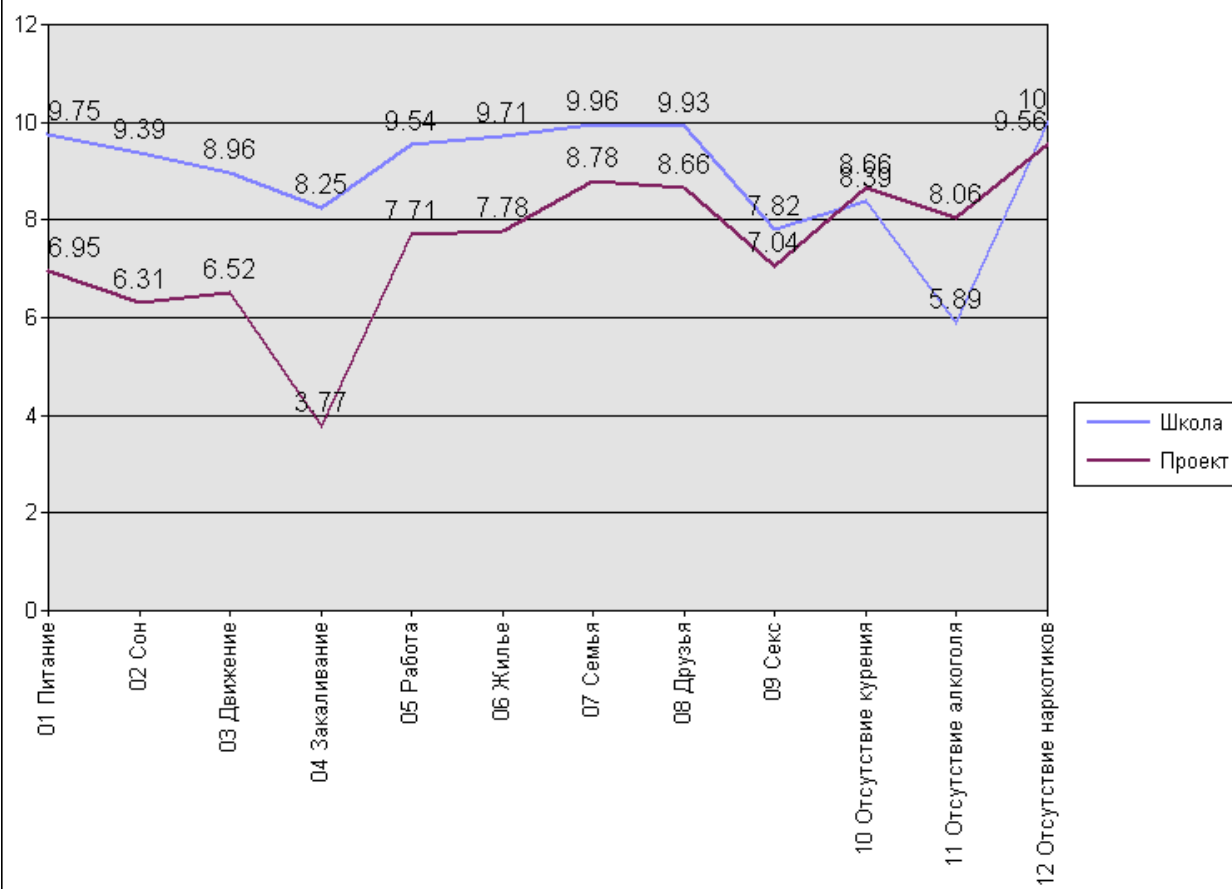
Балльная оценка расписания уроков. Школа 017_16



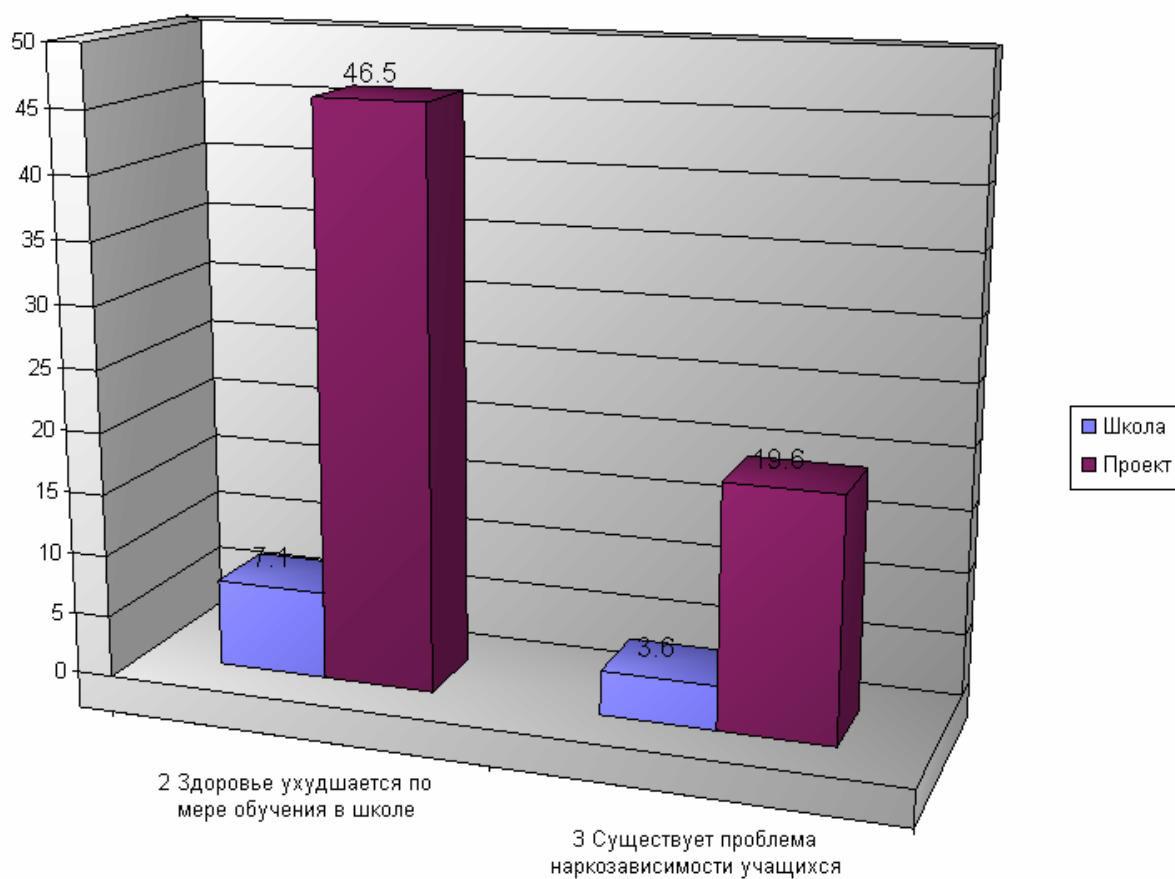
Самооценка здоровья педагогов, %. Школа 017_16



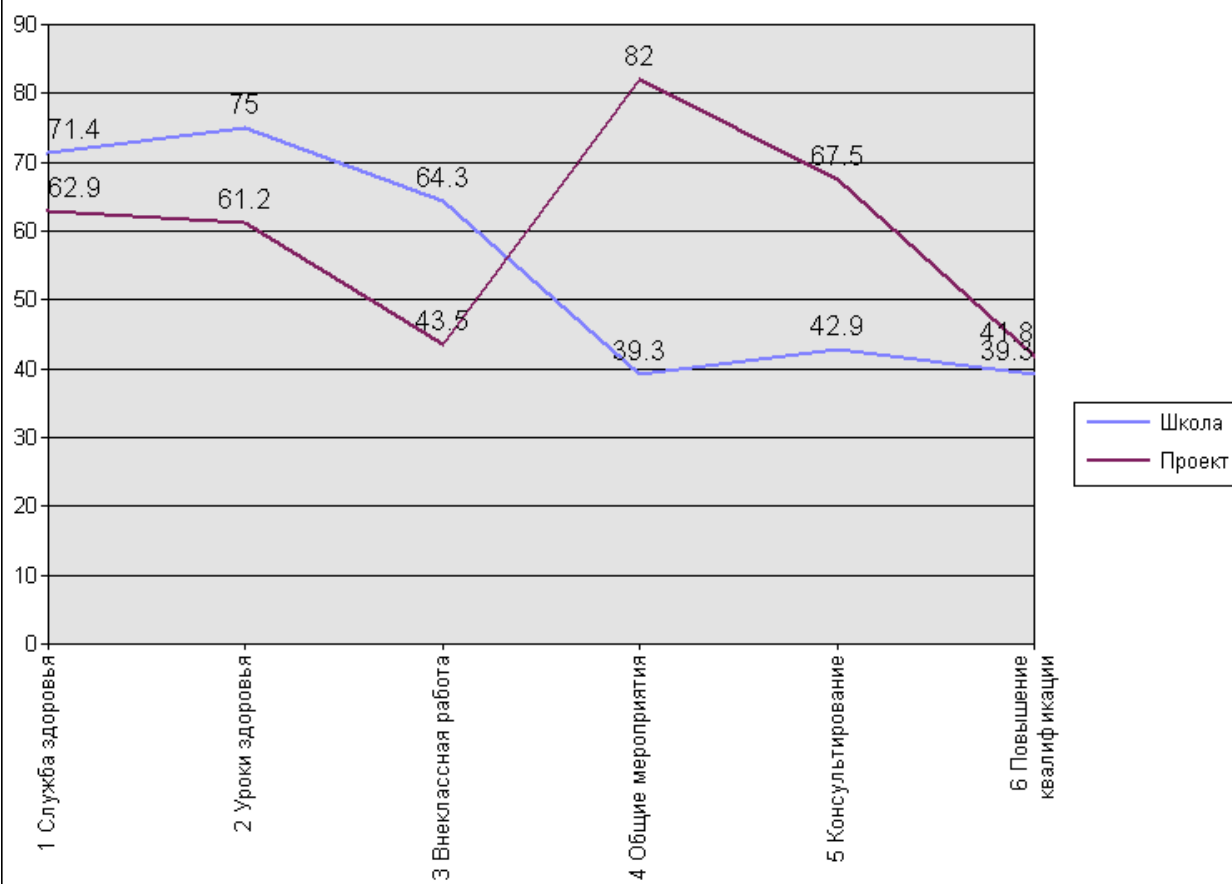
Самоанализ элементов образа жизни педагогов (от 1 до 10 баллов). Школа 017_16



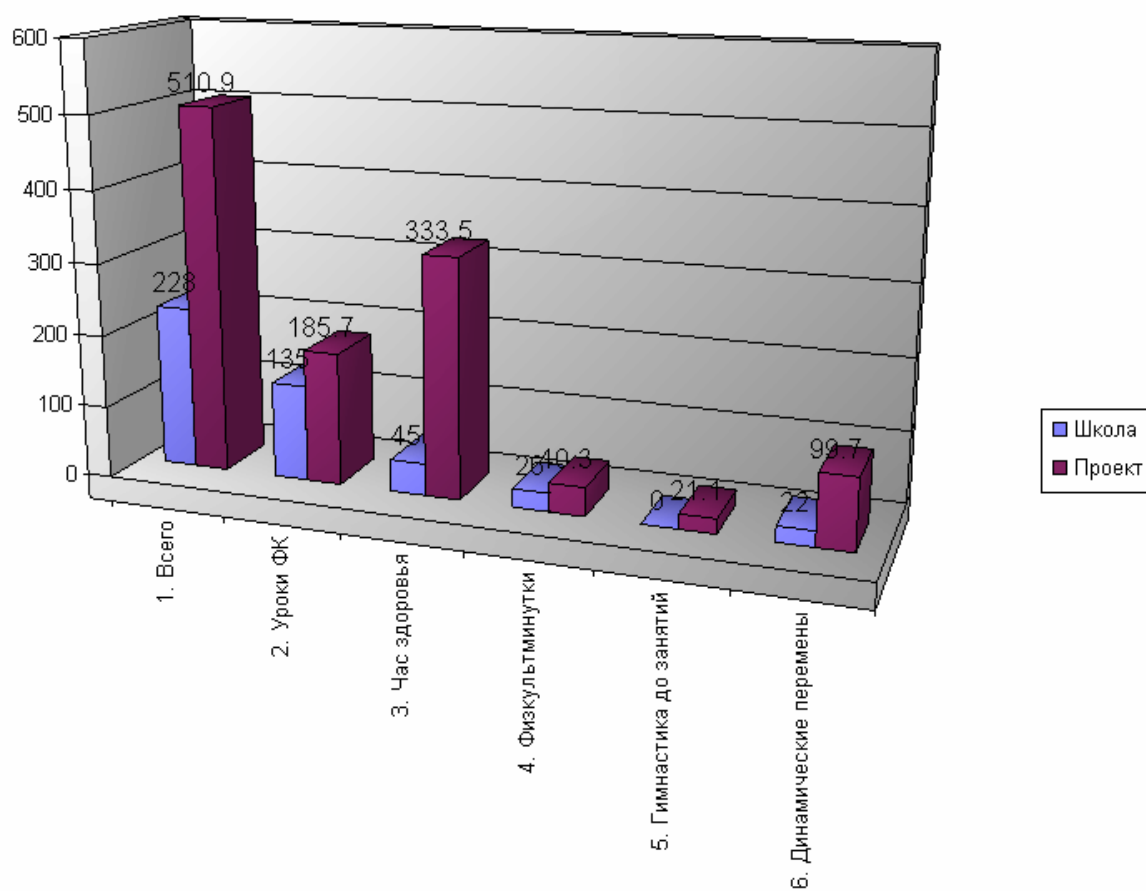
Осознание проблемы здоровья учащихся, %. Школа 017_16



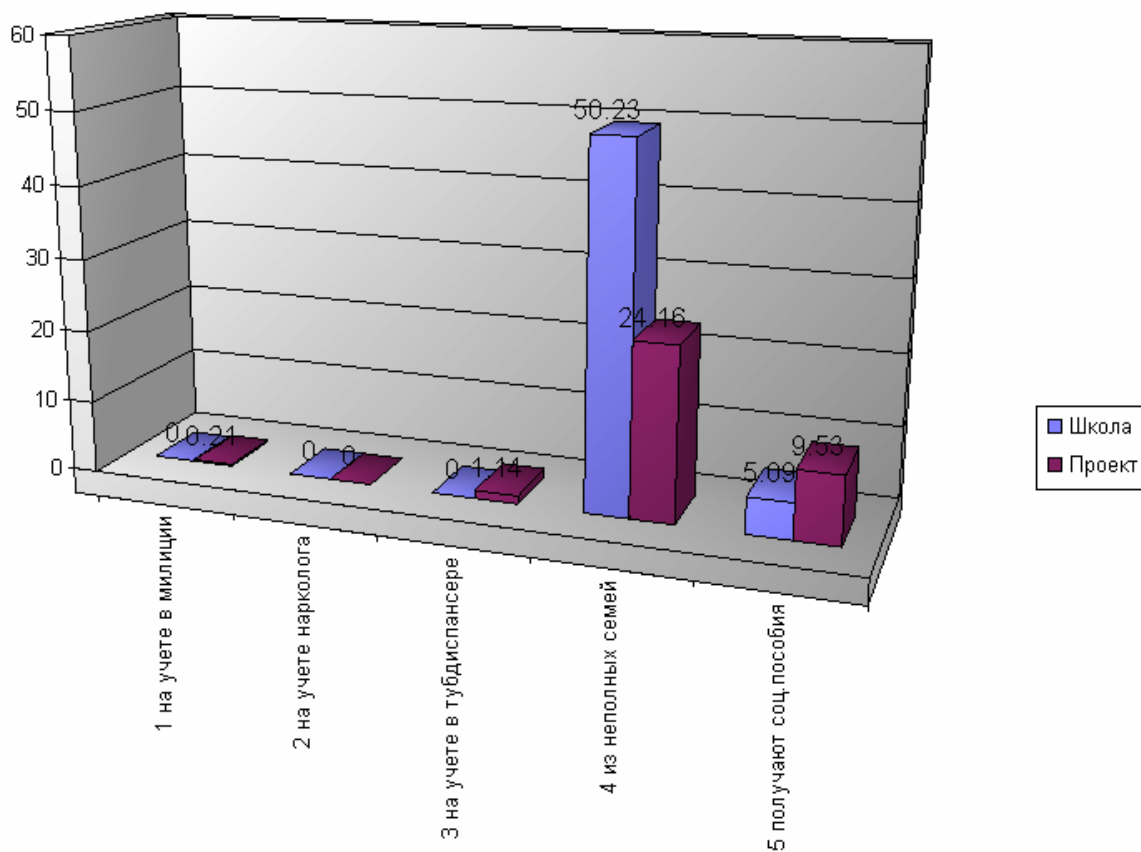
Представления педагогов о необходимых формах здоровьесозидающей деятельности в школе, %. Школа 017_16



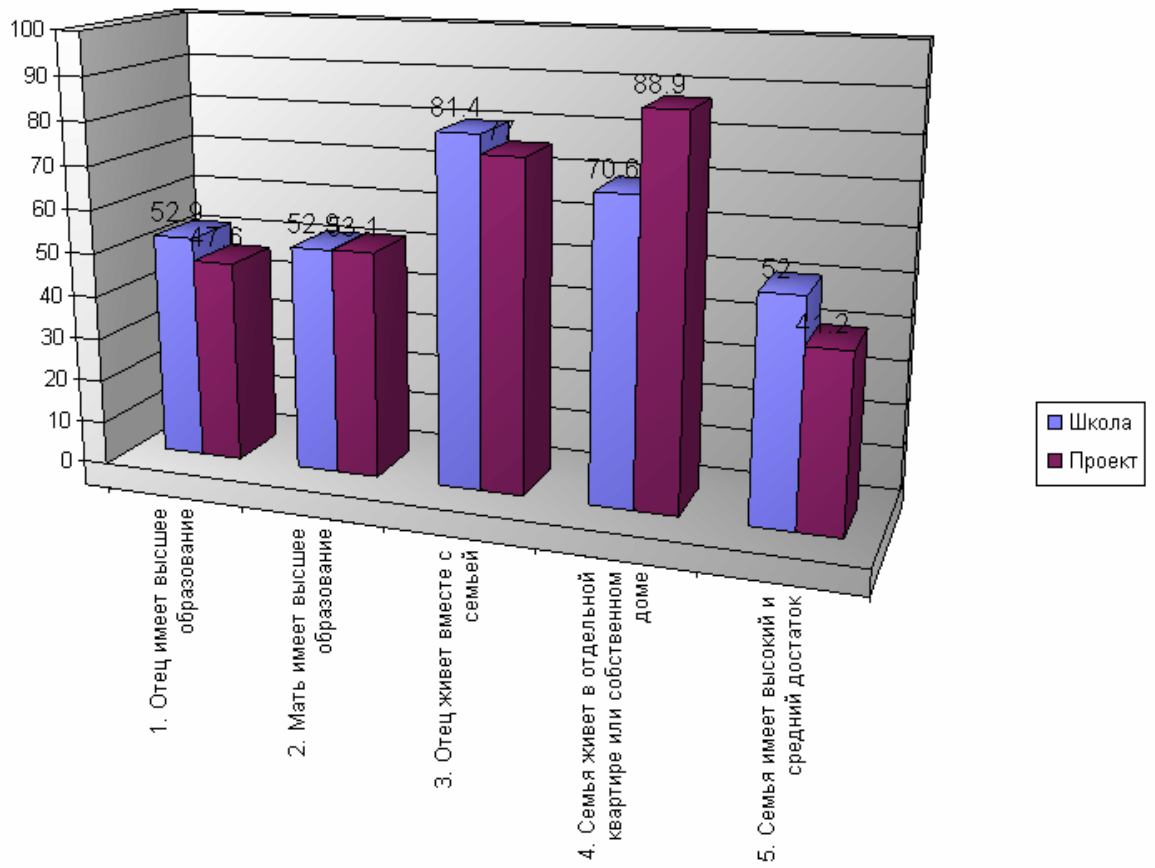
Объем и структура двигательной активности учащихся, мин/нед.. Школа 017_16



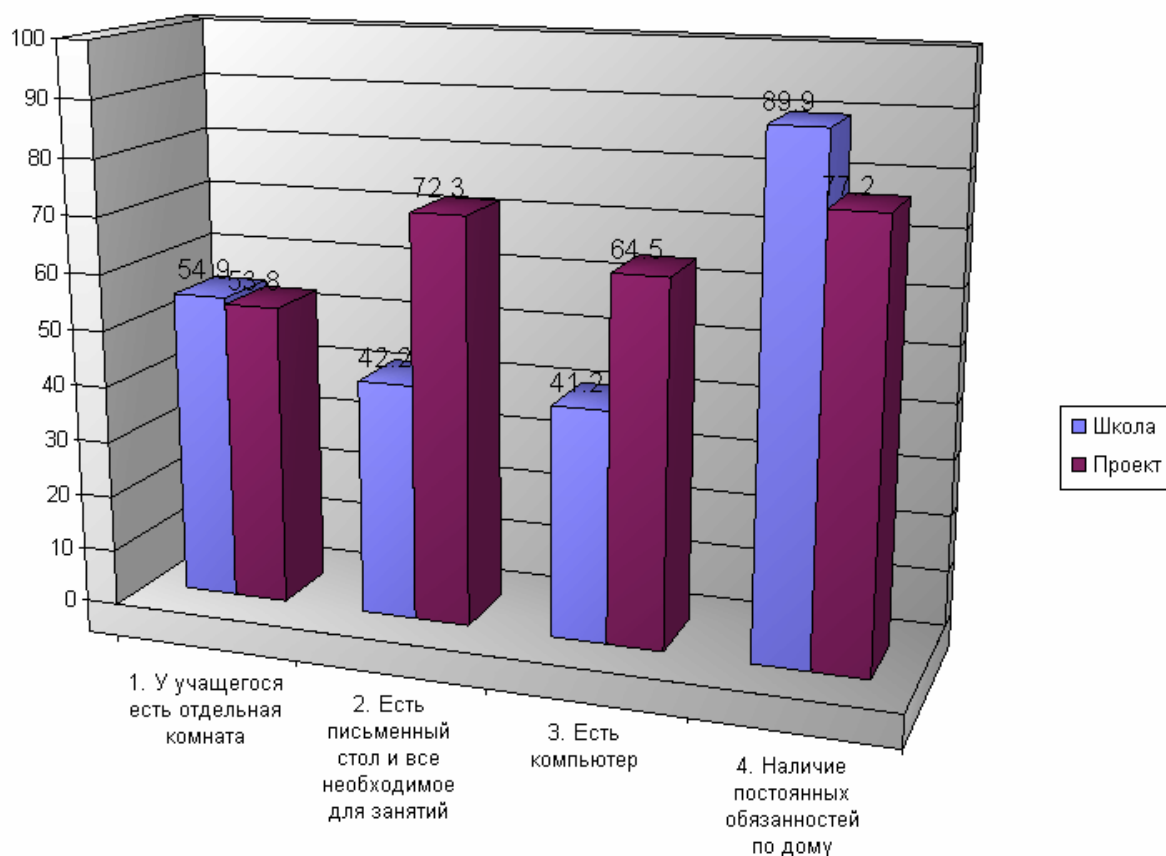
Характеристика контингента учащихся, %. Школа 017_16



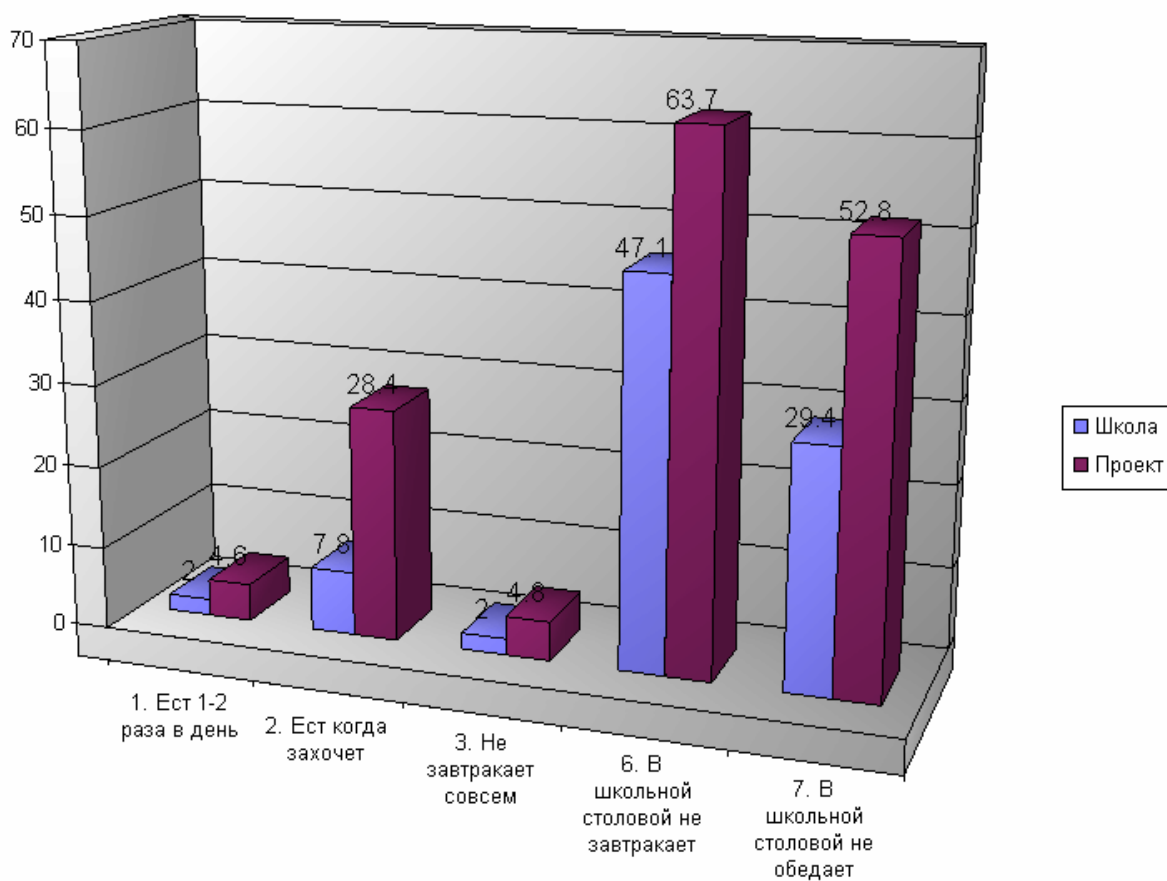
Характеристика семьи учащихся, %. Школа 017_16



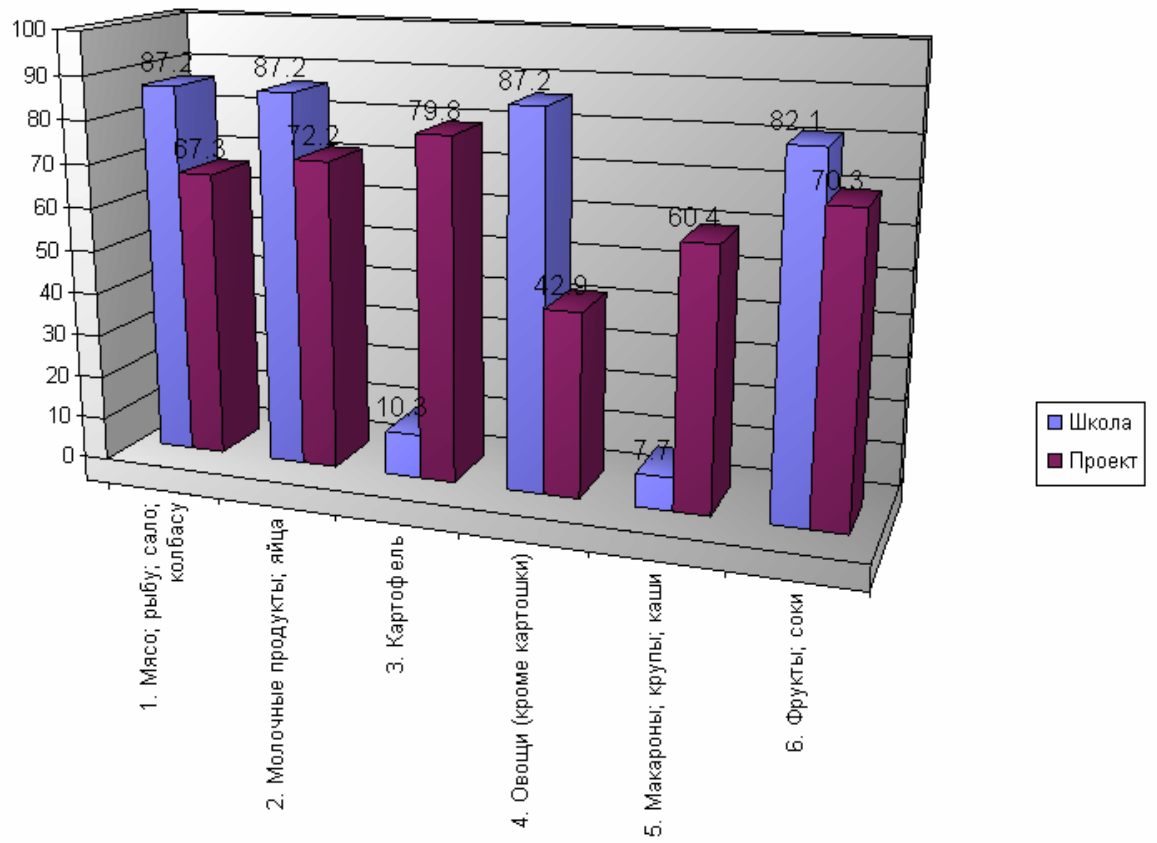
Характеристика условий жизни учащихся, %. Школа 017_16



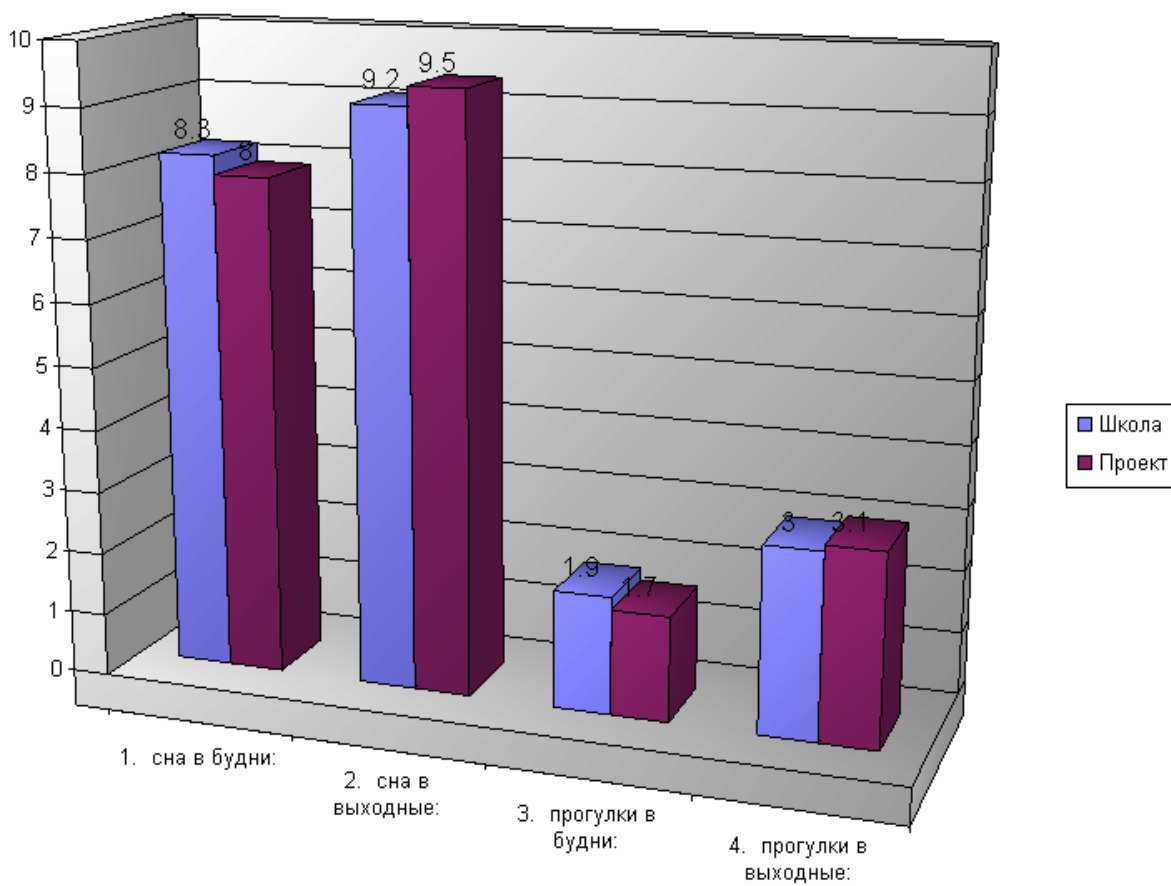
Нарушения регулярности питания, %. Школа 017_16



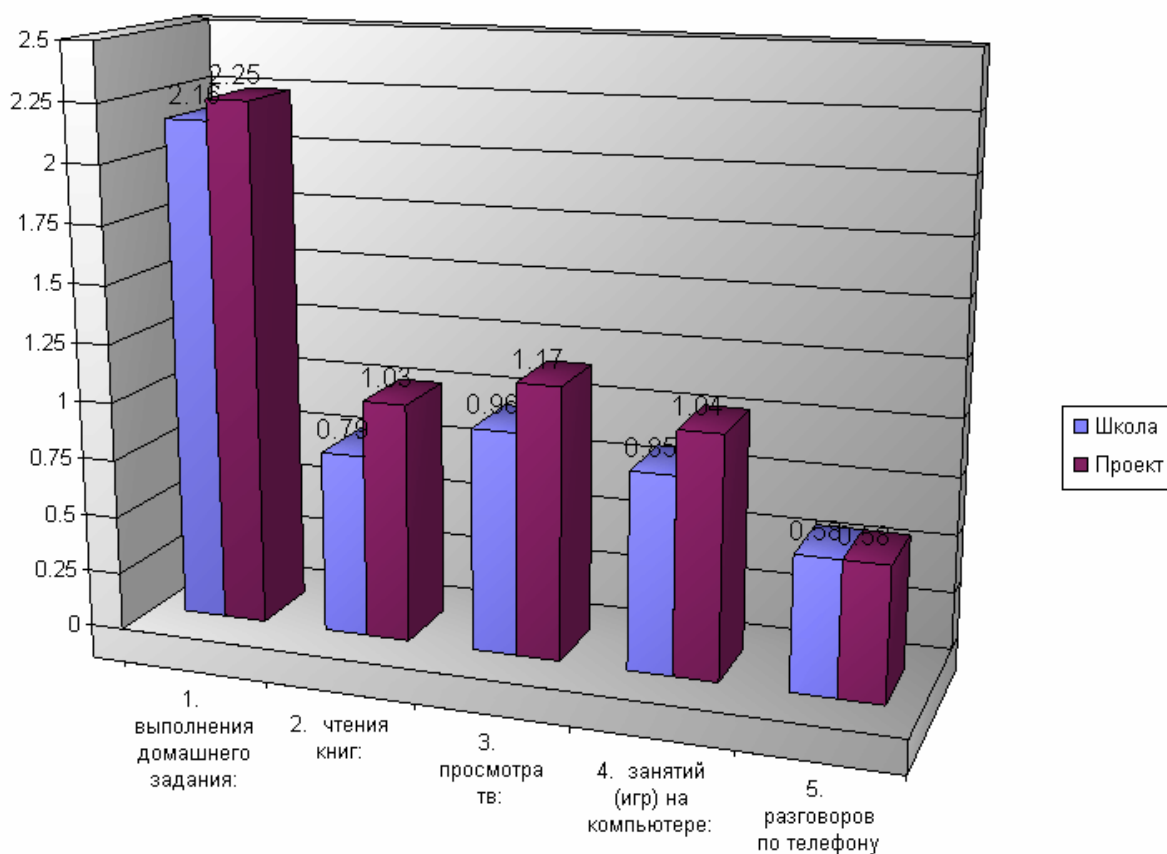
Структура ежедневного питания учащихся, %. Школа 017_16



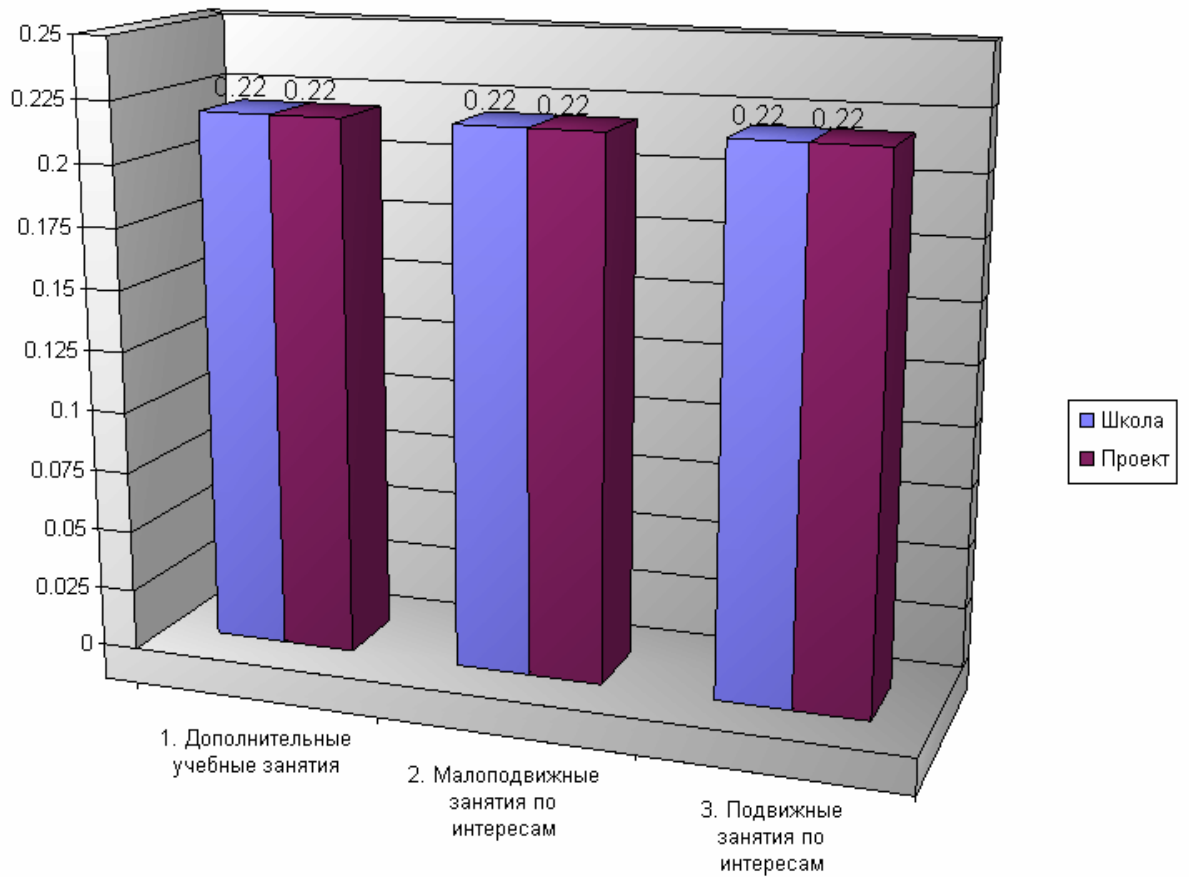
Режим дня, среднее количество часов в день I. Школа 017_16



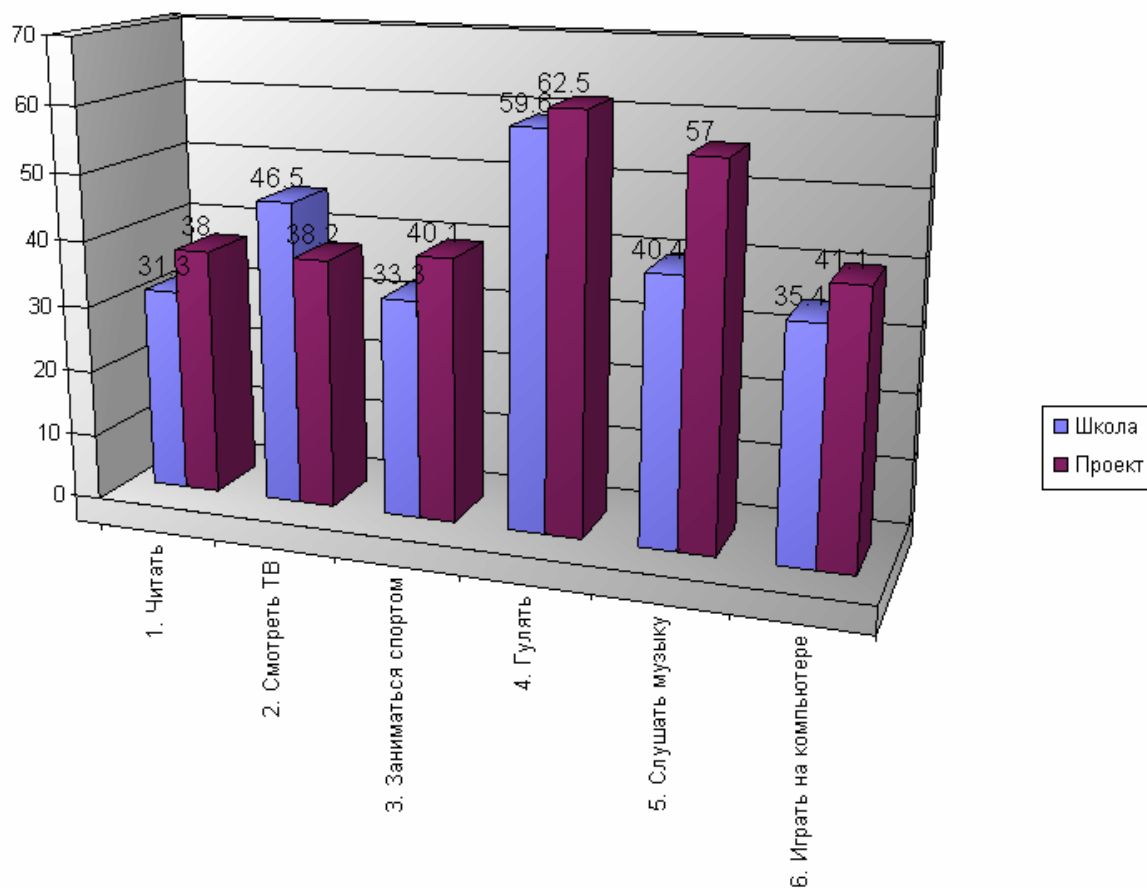
Режим дня, среднее количество часов в день II. Школа 017_16



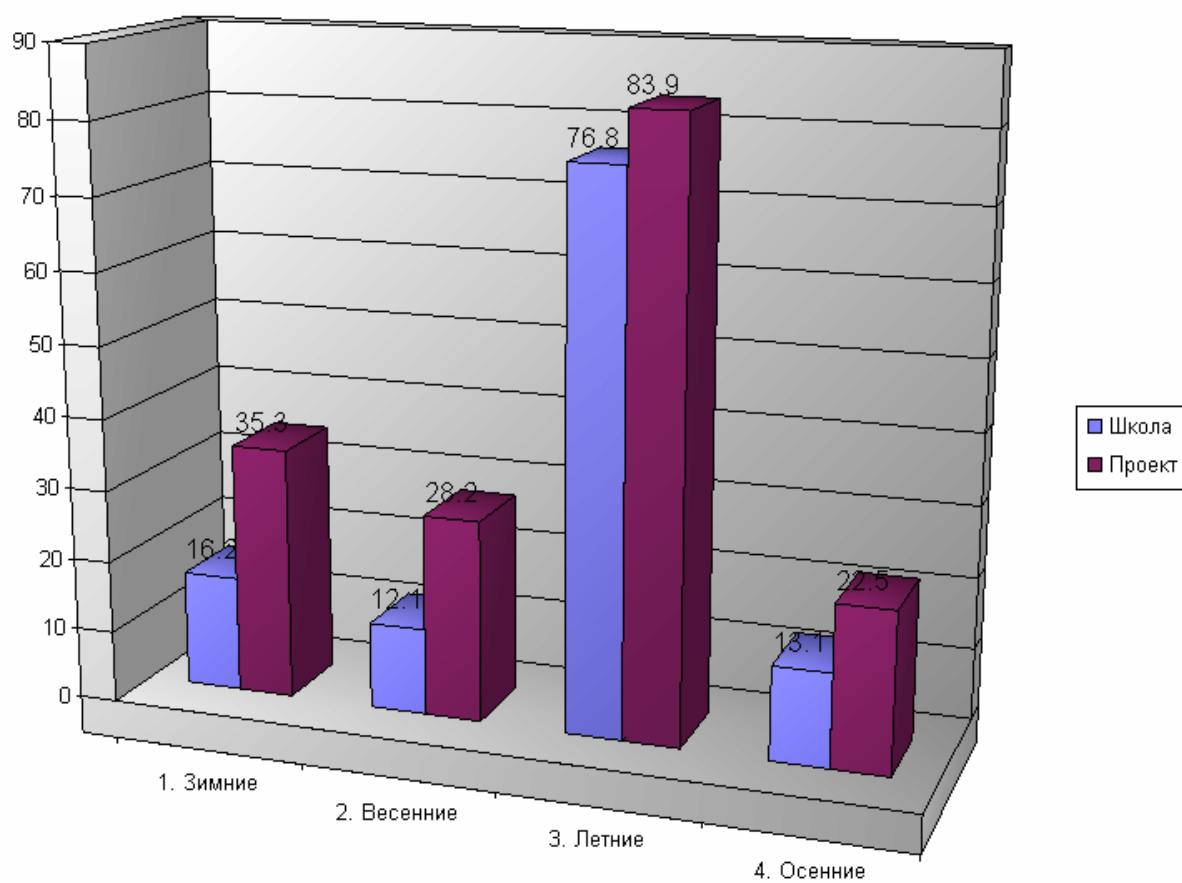
Режим дня, среднее количество часов в день III. Школа 017_16



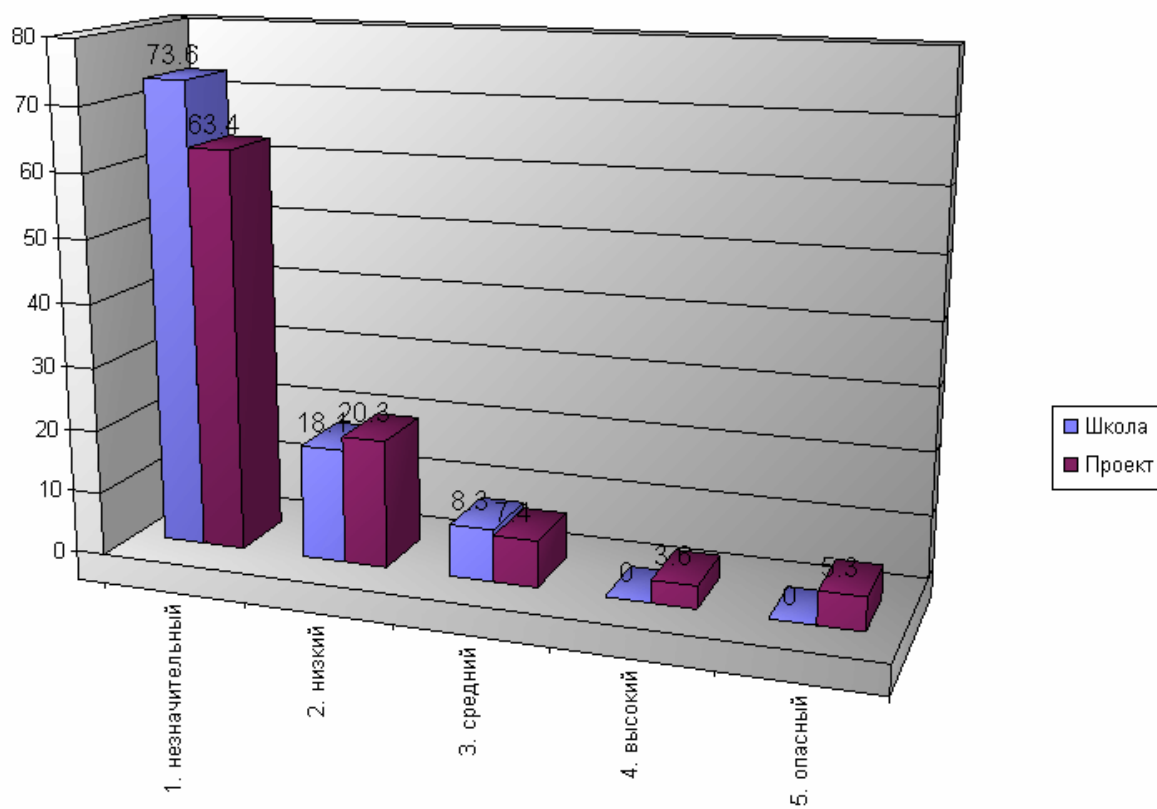
Структура досуга (любимые занятия), %. Школа 017_16



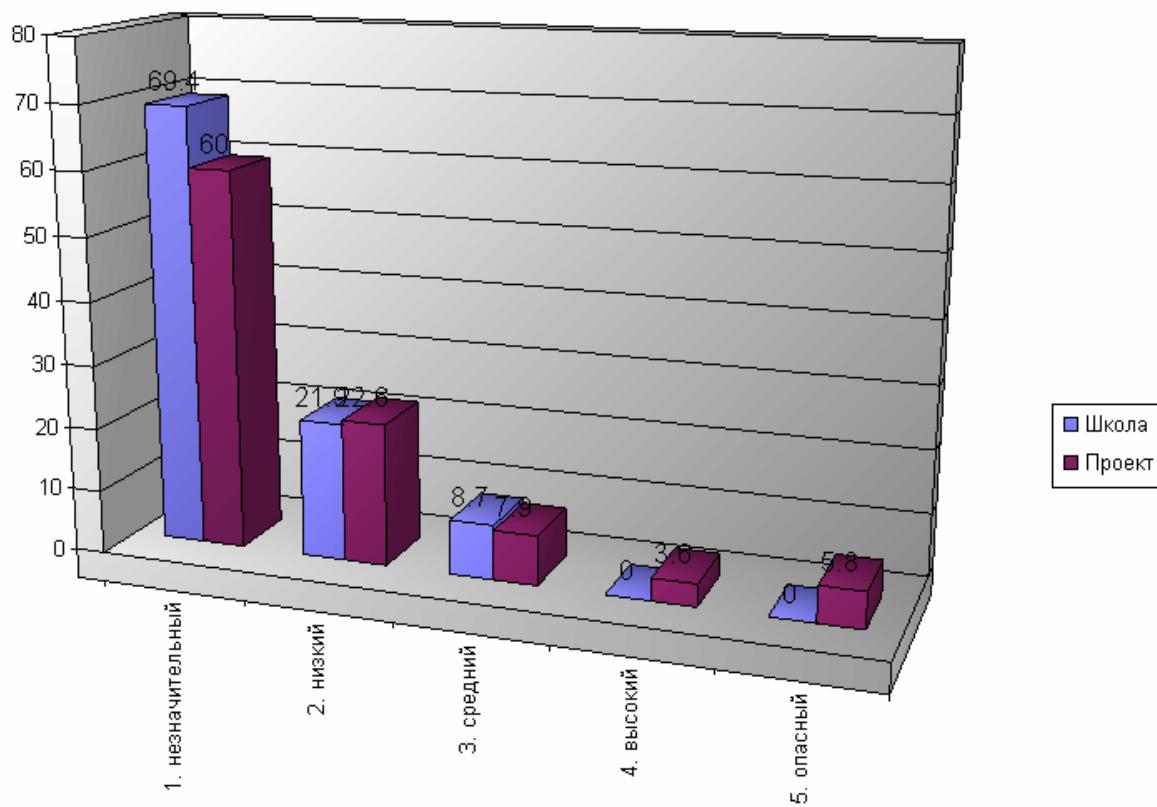
Каникулы вне города, %. Школа 017_16



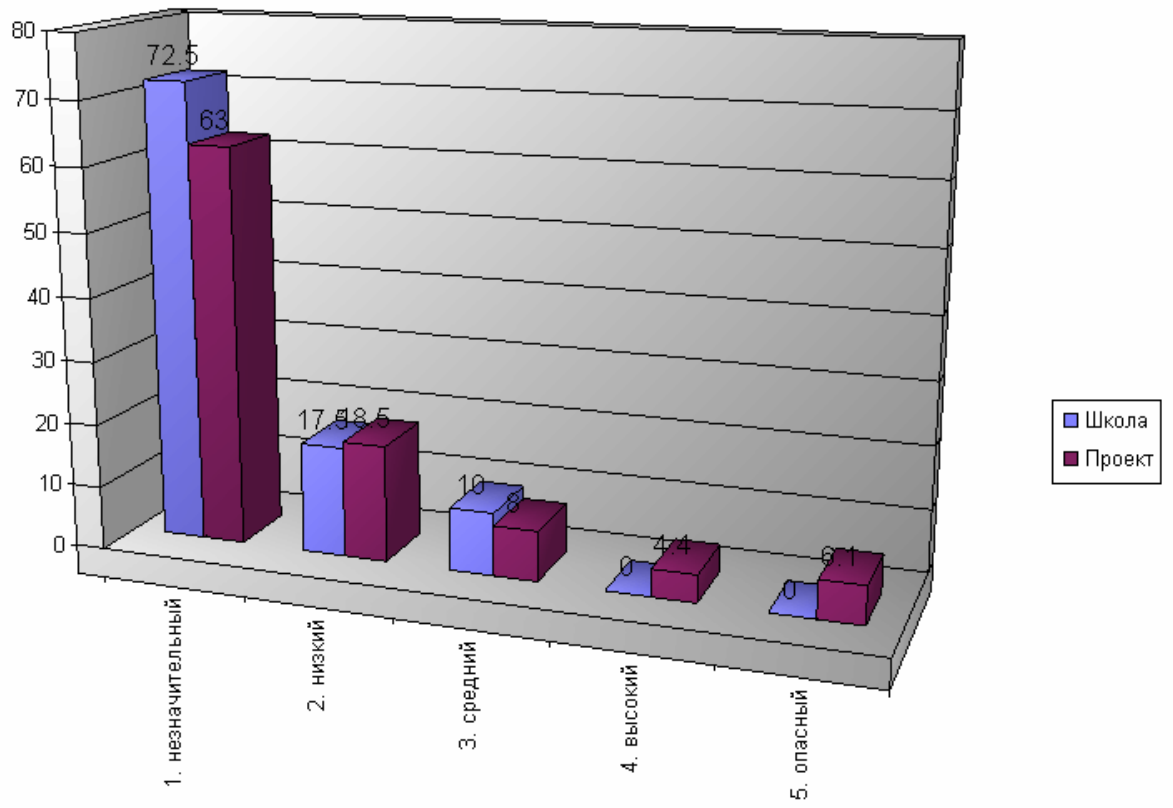
Уровни наркогенного заражения окружения, %. Школа 017_16



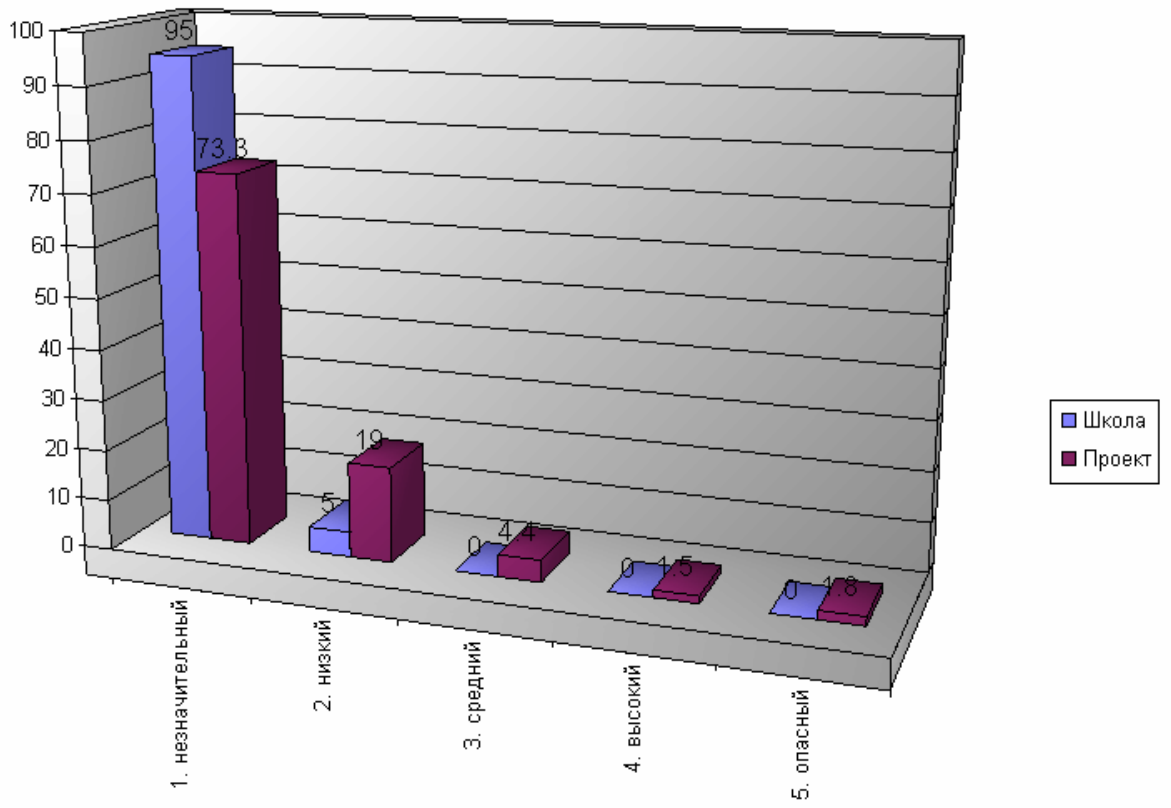
Курение, %. Школа 017_16



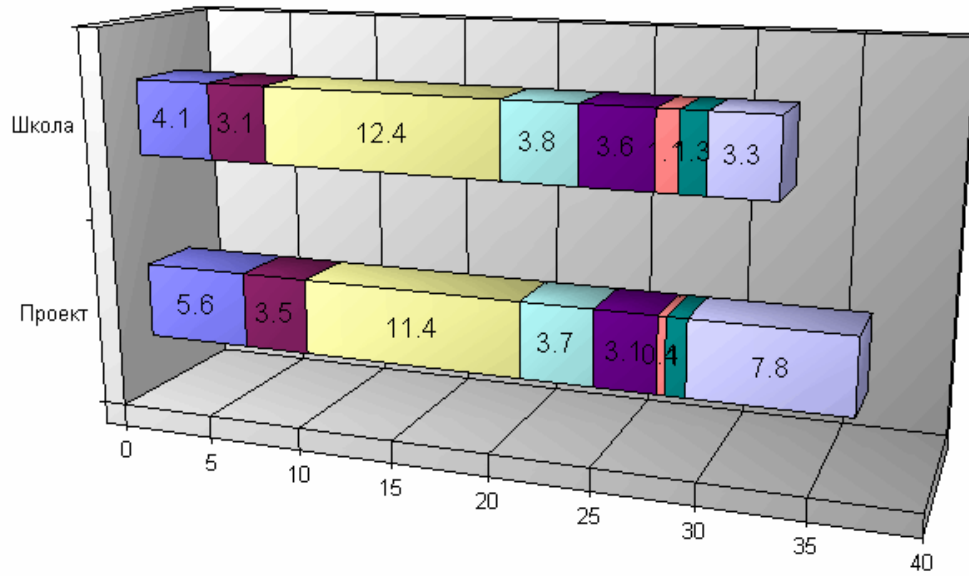
Алкоголь, %. Школа 017_16



Наркотики, средняя школа, %. Школа 017_16



Здоровый образ жизни, балльная оценка. Школа 017_16



- 1 Личностная ценность здоровья
- 2 Оценка роли поведенческого фактора в охране и укреплении здоровья
- 3 Соответствие распорядка дня учащегося требованиям ЗОЖ
- 4 Адекватность оценки учащегося своего образа жизни; его соответствия ЗОЖ
- 5 Отношение к информации, связанной со здоровьем
- 6 Оценка регулярности информационного влияния школы в сравнении с другими источниками
- 7 Оценка значимости информационного влияния школы в сравнении с другими источниками
- 8 Оценка учащимся личной значимости мероприятий